

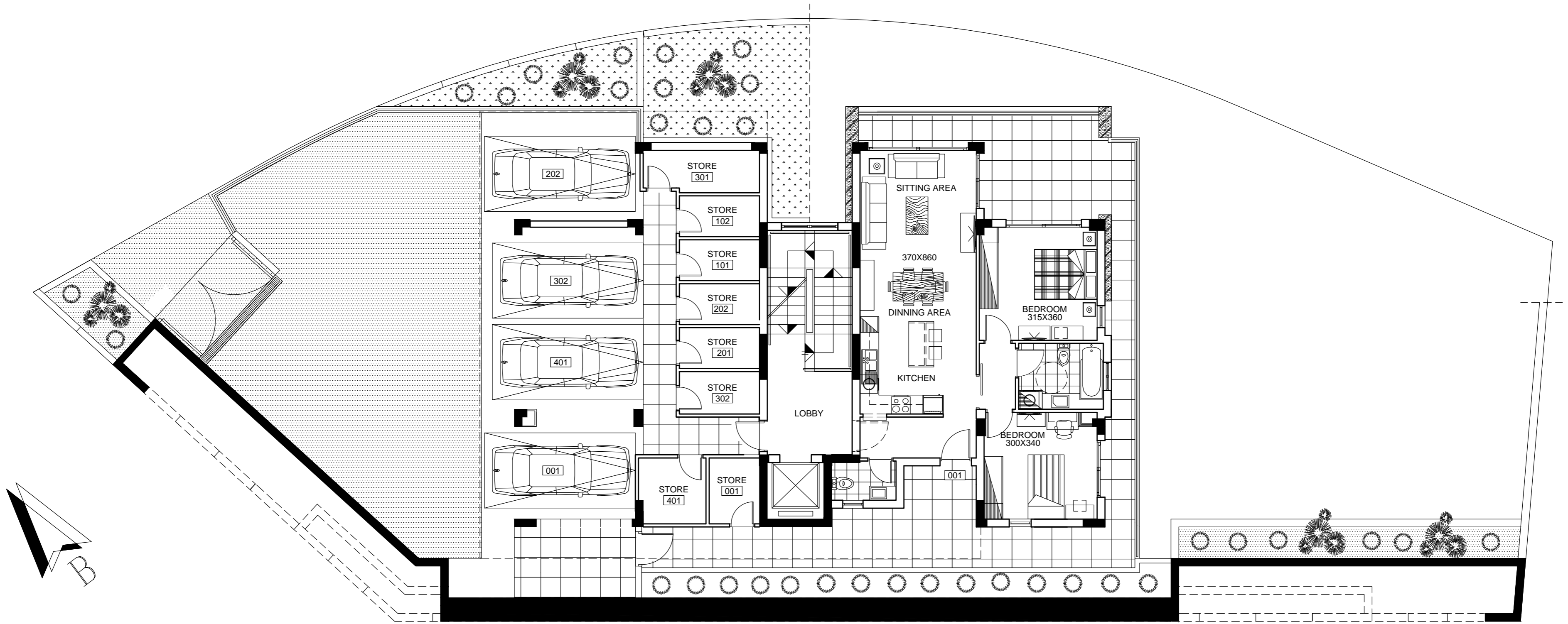
# TIRKOUANA LTD

# GERMASOGEIA



elia elikos

architects & engineers l.l.c



ground floor

THIS DRAWING IS THE PROPERTY OF ELIA ELIKOS ARCHITECTS ENGINEERS LLC. IT IS NOT ALLOWED TO REPRODUCE ITS CONTENTS IN ANY FORM EXCEPT FOR THE PURPOSE FOR WHICH IT IS INTENDED

**elia elikos**

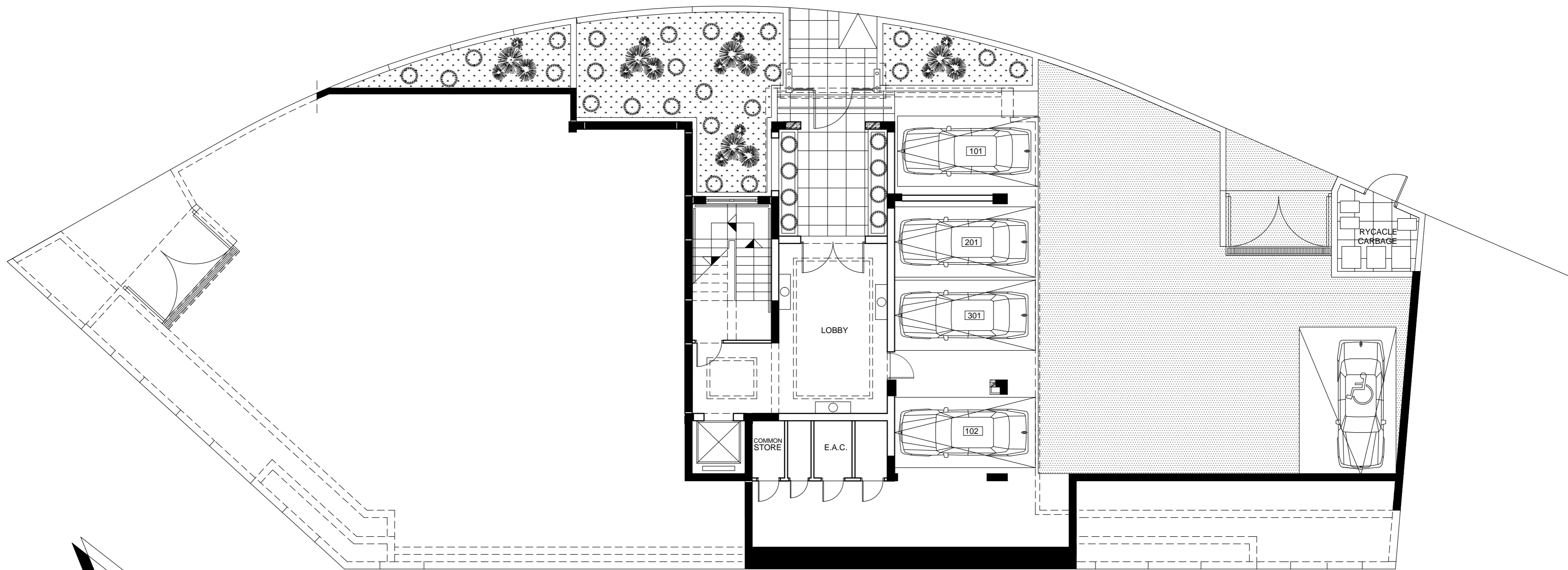
architects engineers l.l.c.

Grigori Afxentiou 18 & Spetson 23A, Zavos Leda court, Block a, 3rd Floor, Office 301, 4000 limassol, Cyprus T 25 818982 F 25 383569 email: elikos@cytanet.com.cy

Notes

Empty space for notes.

Scale	Date	Project No	Locality
1:100	07/23	2023-1402	ΓΕΡΜΑΣΟΓΕΙΑ
Drawing Title			Client
ΚΑΤΟΨΗ ΙΣΟΓΕΙΟΥ			TIRKOUANA LTD
Drawing Number			02a



basement floor

THIS DRAWING IS THE PROPERTY OF ELIA ELIKOS ARCHITECTS ENGINEERS LLC. IT IS NOT ALLOWED TO REPRODUCE ITS CONTENTS IN ANY FORM EXCEPT FOR THE PURPOSE FOR WHICH IT IS INTENDED

**elia elikos**

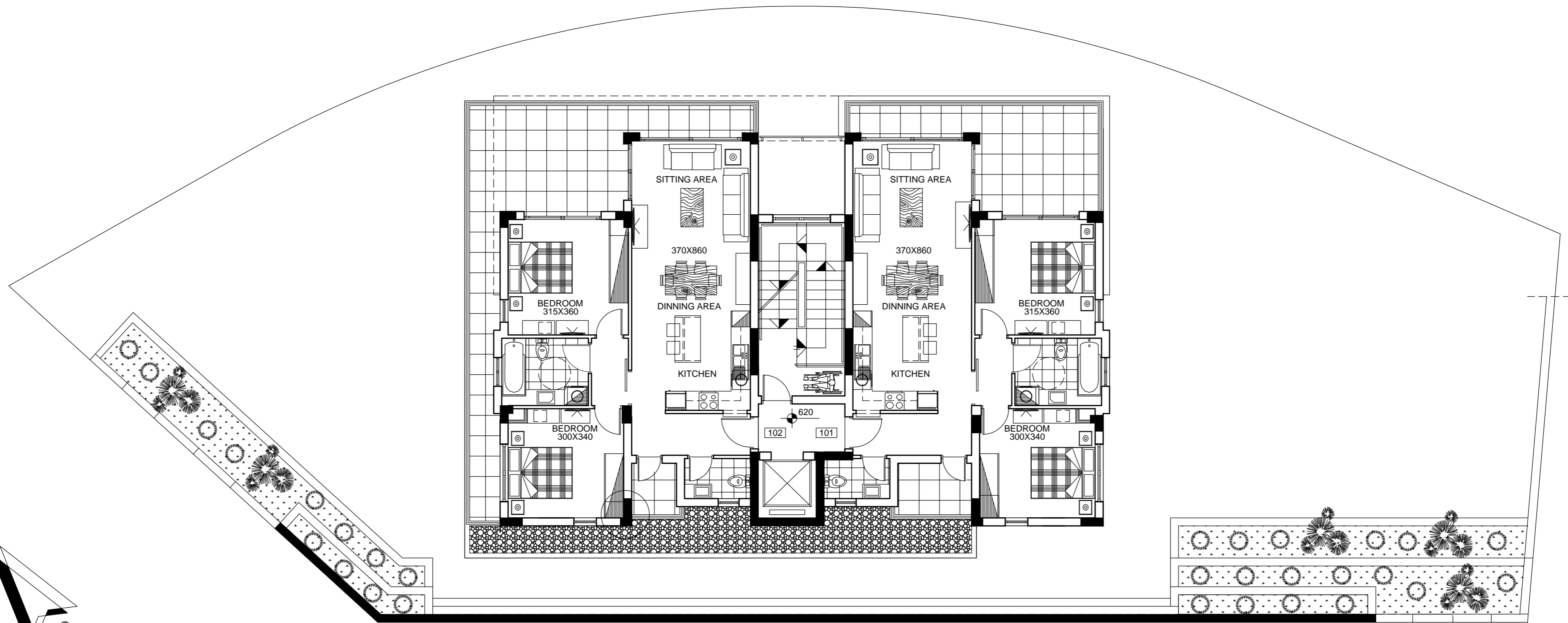
architects engineers I.I.c.

Grigori Afxentiou 18 & Spetson 23A, Zavos Leda court, Block a, 3rd Floor, Office 301, 4000 limassol, Cyprus T 25 818982 F 25 383569 email: elikos@cytanet.com.cy

Notes

Scale	Date	Project No	Locality
1:100	07/23	2023-1402	ΓΕΡΜΑΣΟΓΕΙΑ
Drawing Title			Client
ΚΑΤΟΨΗ ΥΠΟΓΕΙΟΥ			TIRKOUANA LTD
Drawing Number			01a





1st floor

THIS DRAWING IS THE PROPERTY OF ELIA ELIKOS ARCHITECTS ENGINEERS LLC. IT IS NOT ALLOWED TO REPRODUCE ITS CONTENTS IN ANY FORM EXCEPT FOR THE PURPOSE FOR WHICH IT IS INTENDED

**elia elikos**

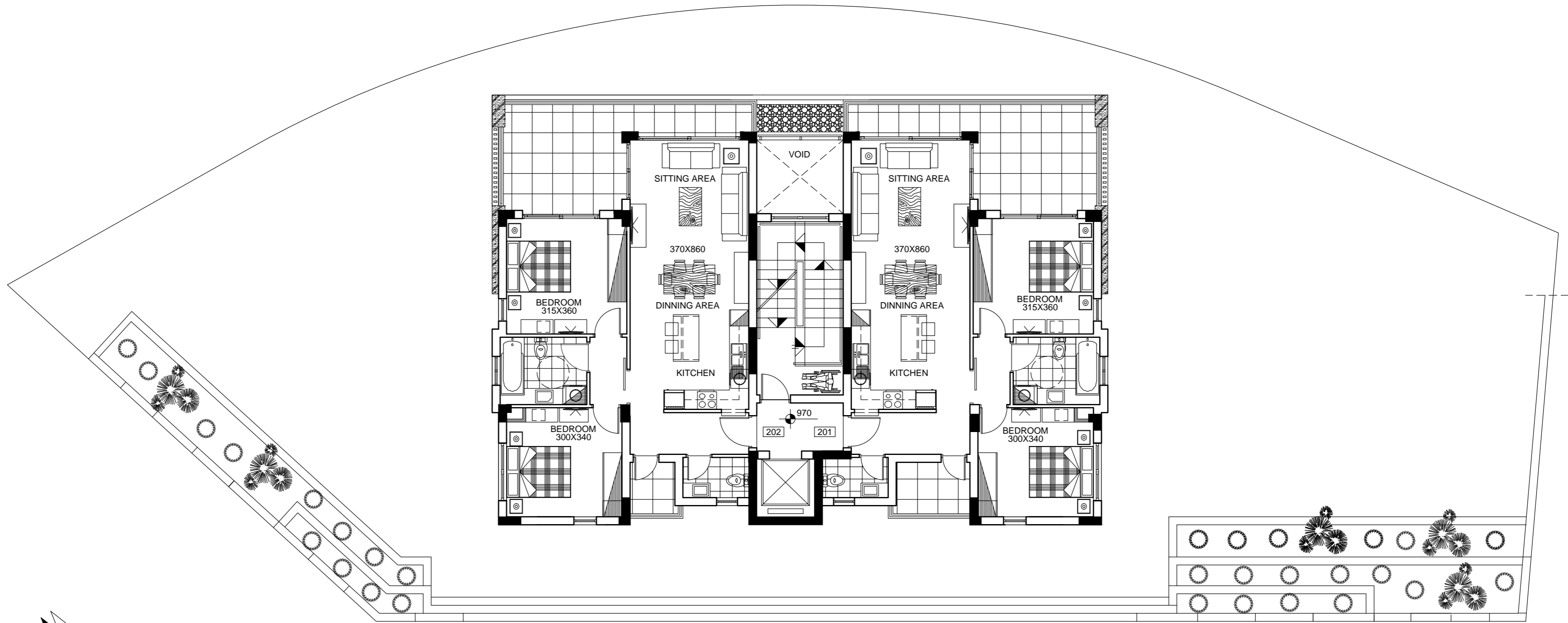
architects engineers I.I.c.

Grigori Afxentiou 18 & Spetson 23A, Zavos Leda court, Block a, 3rd Floor, Office 301, 4000 limassol, Cyprus T 25 818982 F 25 383569 email: elikos@cytanet.com.cy

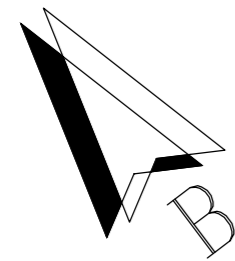
Notes

Empty space for notes.

Scale	Date	Project No	Locality
1:100	07/23	2023-1402	ΓΕΡΜΑΣΟΓΕΙΑ
Drawing Title			Client
ΚΑΤΟΨΗ 1ου ΟΡΟΦΟΥ			TIRKOUANA LTD
Drawing Number			03a



2nd floor



THIS DRAWING IS THE PROPERTY OF ELIA ELIKOS ARCHITECTS ENGINEERS LLC. IT IS NOT ALLOWED TO REPRODUCE ITS CONTENTS IN ANY FORM EXCEPT FOR THE PURPOSE FOR WHICH IT IS INTENDED

**elia elikos**

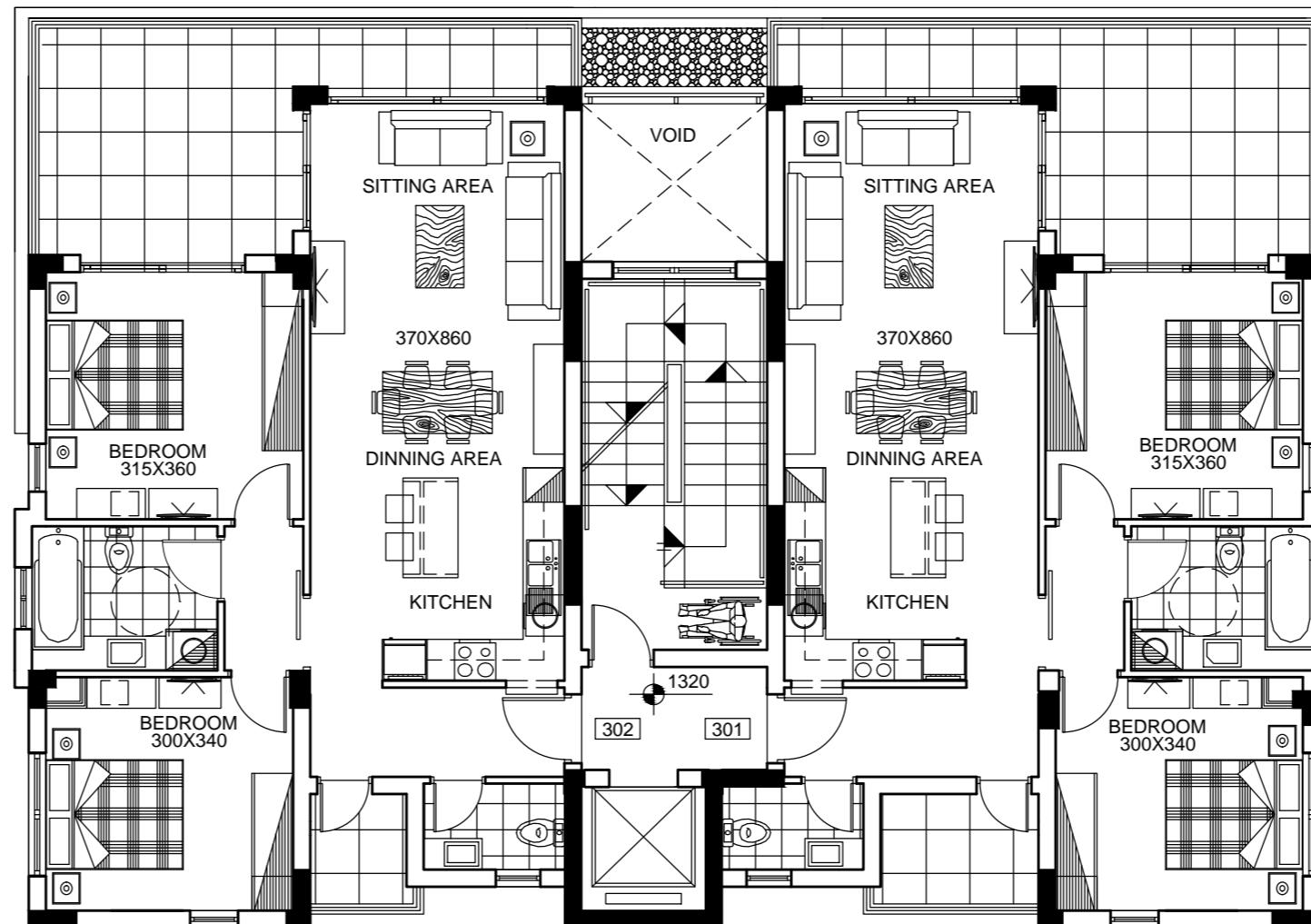
architects engineers I.I.c.

Grigori Afxentiou 18 & Spetson 23A, Zavos Leda court, Block a, 3rd Floor, Office 301, 4000 limassol, Cyprus T 25 818982 F 25 383569 email: elikos@cytanet.com.cy

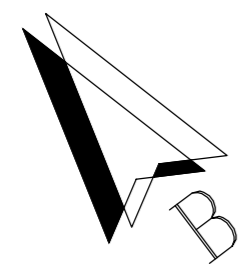
Notes

--

Scale	Date	Project No	Locality
1:100	07/23	2023-1402	ΓΕΡΜΑΣΟΓΕΙΑ
Drawing Title			Client
ΚΑΤΟΨΗ 2ου ΟΡΟΦΟΥ			TIRKOUANA LTD
Drawing Number			04a



3rd floor



THIS DRAWING IS THE PROPERTY OF ELIA ELIKOS ARCHITECTS ENGINEERS LLC. IT IS NOT ALLOWED TO REPRODUCE ITS CONTENTS IN ANY FORM EXCEPT FOR THE PURPOSE FOR WHICH IT IS INTENDED

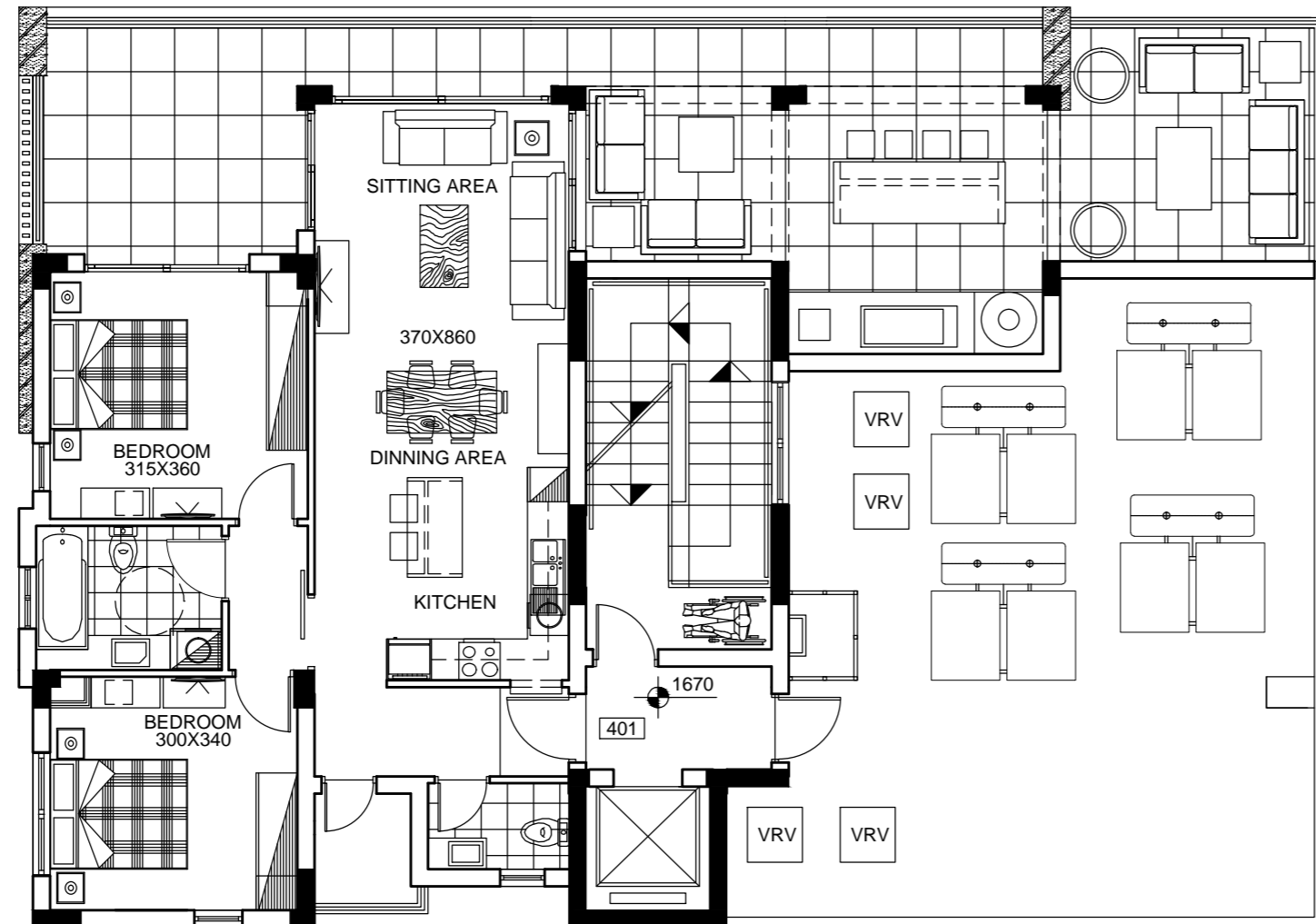
**elia elikos**

architects engineers I.I.c.

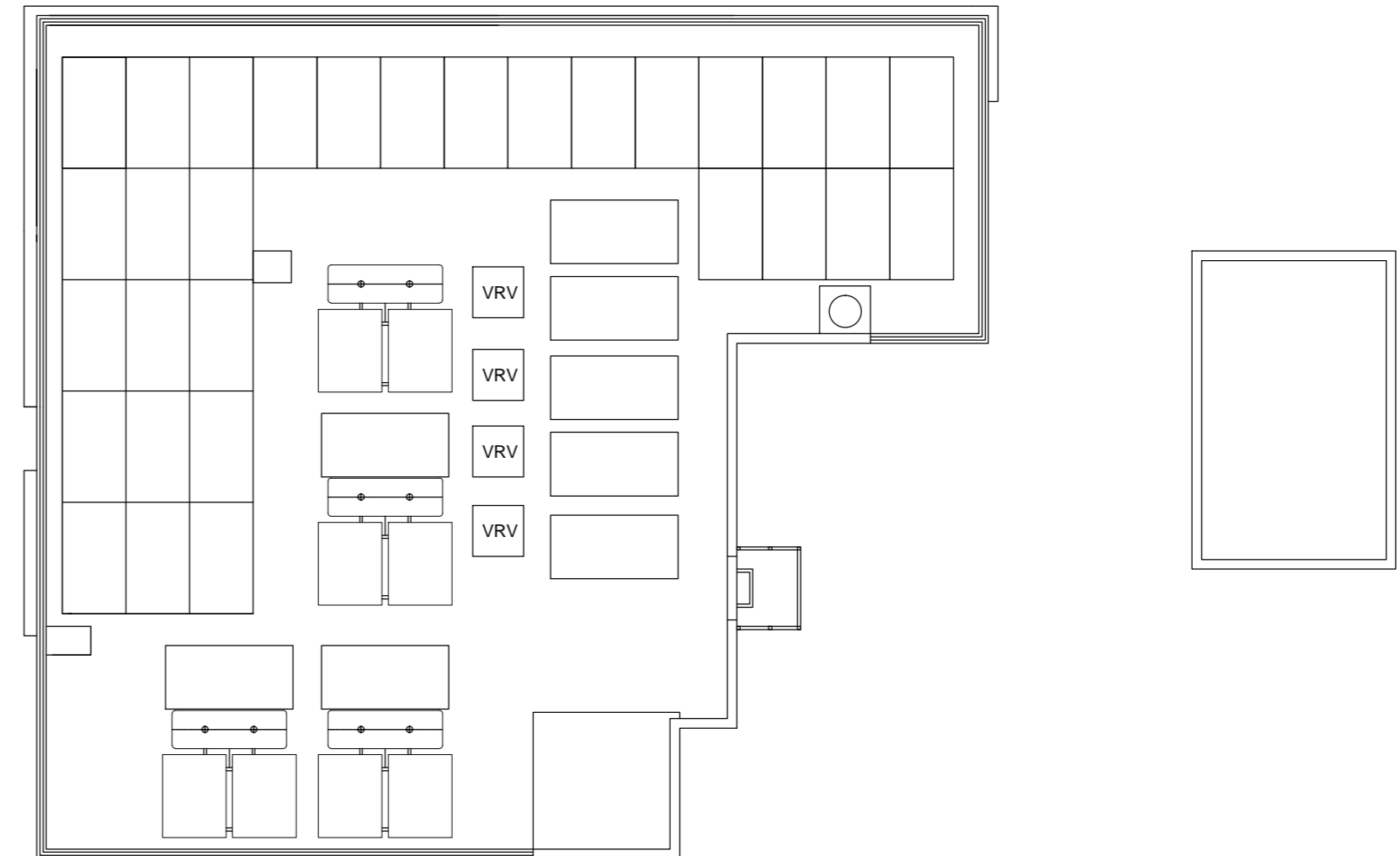
Grigori Afxentiou 18 & Spetson 23A, Zavos Leda court, Block a, 3rd Floor, Office 301, 4000 limassol, Cyprus T 25 818982 F 25 383569 email: elikos@cytanet.com.cy

Notes

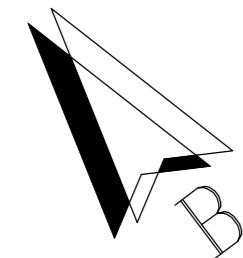
Scale	Date	Project No	Locality
1:100	07/23	2023-1402	ΓΕΡΜΑΣΟΓΕΙΑ
Drawing Title			Client
ΚΑΤΟΨΗ 3ου ΟΡΟΦΟΥ			TIRKOUANA LTD
Drawing Number			05a



4rth floor



roof plan



THIS DRAWING IS THE PROPERTY OF ELIA ELIKOS ARCHITECTS ENGINEERS LLC. IT IS NOT ALLOWED TO REPRODUCE ITS CONTENTS IN ANY FORM EXCEPT FOR THE PURPOSE FOR WHICH IT IS INTENDED

**elia elikos**

architects engineers I.I.c.

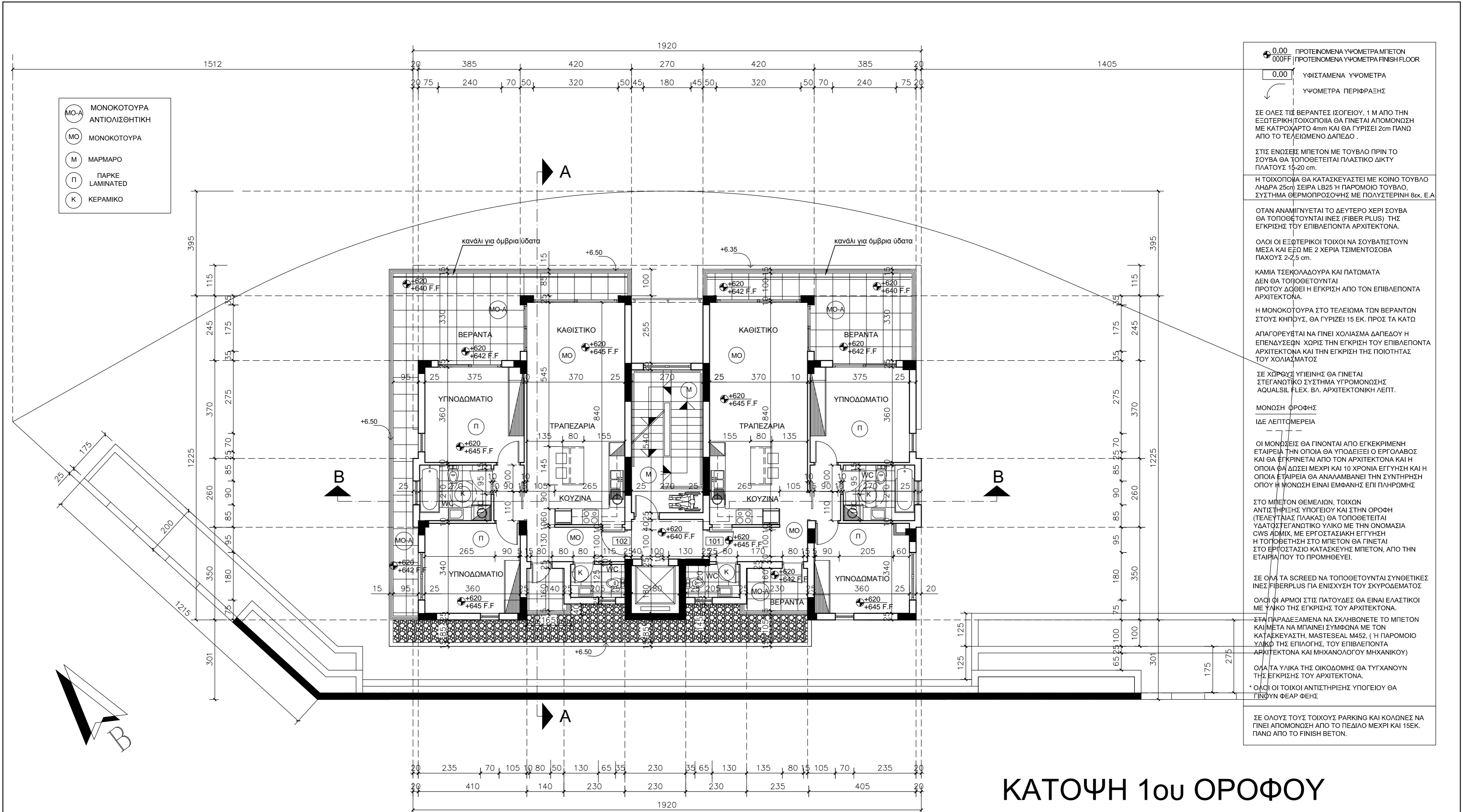
Grigori Afxentiou 18 & Spetson 23A, Zavos Leda court, Block a, 3rd Floor, Office 301, 4000 limassol, Cyprus T 25 818982 F 25 383569 email: elikos@cytanet.com.cy

Notes

Scale	Date	Project No	Locality
1:100	07/23	2023-1402	ΓΕΡΜΑΣΟΓΕΙΑ
Drawing Title			Client
ΚΑΤΟΨΗ 4ου ΟΡΟΦΟΥ - ΟΡΟΦΗΣ			TIRKOUANA LTD
Drawing Number			06a







0.00 ΠΡΟΤΕΙΝΟΜΕΝΑ ΥΨΟΜΕΤΡΑ ΜΠΕΤΟΝ  
000FF ΠΡΟΤΕΙΝΟΜΕΝΑ ΥΨΟΜΕΤΡΑ FINISH FLOOR

0.00 ΥΦΙΣΤΑΜΕΝΑ ΥΨΟΜΕΤΡΑ  
ΥΨΟΜΕΤΡΑ ΠΕΡΙΦΡΑΞΗΣ

ΣΕ ΟΛΕΣ ΤΙΣ ΒΕΡΑΝΤΕΣ ΙΣΟΓΕΙΟΥ, 1 Μ ΑΠΟ ΤΗΝ ΕΞΩΤΕΡΙΚΗ ΤΟΙΧΟΠΟΙΑ ΘΑ ΓΙΝΕΤΑΙ ΑΠΟΜΟΝΩΣΗ ΜΕ ΚΑΤΡΟΧΑΡΤΟ 4mm ΚΑΙ ΘΑ ΓΥΡΙΖΕΙ 2cm ΠΛΑΝΩ ΑΠΟ ΤΟ ΤΕΛΕΙΩΜΕΝΟ ΔΑΠΕΔΟ .

ΣΤΙΣ ΕΝΩΣΕΙΣ ΜΠΕΤΟΝ ΜΕ ΤΟΥΒΛΟ ΠΡΙΝ ΤΟ ΣΟΥΒΑ ΘΑ ΤΟΠΟΘΕΤΕΙΤΑΙ ΠΛΑΣΤΙΚΟ ΔΙΚΤΥ ΠΛΑΤΟΥΣ 15-20 cm.

Η ΤΟΙΧΟΠΟΙΑ ΘΑ ΚΑΤΑΣΚΕΥΑΣΤΕΙ ΜΕ ΚΟΙΝΟ ΤΟΥΒΛΟ ΛΗΔΡΑ 25cm) ΣΕΙΡΑ LB25 Η ΠΑΡΟΜΟΙΟ ΤΟΥΒΛΟ, ΣΥΣΤΗΜΑ ΘΕΡΜΟΠΡΟΣΩΦΗΣ ΜΕ ΠΟΛΥΣΤΕΡΙΝΗ 8εκ. Ε.Α

ΟΤΑΝ ΑΝΑΜΙΓΝΥΕΤΑΙ ΤΟ ΔΕΥΤΕΡΟ ΧΕΡΙ ΣΟΥΒΑ ΘΑ ΤΟΠΟΘΕΤΟΥΝΤΑΙ ΙΝΕΣ (FIBER PLUS) ΤΗΣ ΕΓΚΡΙΣΗΣ ΤΟΥ ΕΠΙΒΛΕΠΟΝΤΑ ΑΡΧΙΤΕΚΤΟΝΑ.

ΟΛΟΙ ΟΙ ΕΞΩΤΕΡΙΚΟΙ ΤΟΙΧΟΙ ΝΑ ΣΟΥΒΑΤΙΣΤΟΥΝ ΜΕΣΑ ΚΑΙ ΕΞΩ ΜΕ 2 ΧΕΡΙΑ ΤΣΙΜΕΝΤΟΣΟΒΑ ΠΑΧΟΥΣ 2-2,5 cm.

ΚΑΜΙΑ ΤΣΕΚΟΛΑΔΟΥΡΑ ΚΑΙ ΠΑΤΩΜΑΤΑ ΔΕΝ ΘΑ ΤΟΠΟΘΕΤΟΥΝΤΑΙ ΠΡΟΤΟΥ ΔΩΘΕΙ Η ΕΓΚΡΙΣΗ ΑΠΟ ΤΟΝ ΕΠΙΒΛΕΠΟΝΤΑ ΑΡΧΙΤΕΚΤΟΝΑ.

Η ΜΟΝΟΚΟΤΟΥΡΑ ΣΤΟ ΤΕΛΕΙΩΜΑ ΤΩΝ ΒΕΡΑΝΤΩΝ ΣΤΟΥΣ ΚΗΠΟΥΣ, ΘΑ ΓΥΡΙΖΕΙ 15 ΕΚ. ΠΡΟΣ ΤΑ ΚΑΤΩ

ΑΠΑΓΟΡΕΥΕΤΑΙ ΝΑ ΓΙΝΕΙ ΧΟΛΙΑΣΜΑ ΔΑΠΕΔΟΥ Η ΕΠΕΝΔΥΣΕΩΝ ΧΩΡΙΣ ΤΗΝ ΕΓΚΡΙΣΗ ΤΟΥ ΕΠΙΒΛΕΠΟΝΤΑ ΑΡΧΙΤΕΚΤΟΝΑ ΚΑΙ ΤΗΝ ΕΓΚΡΙΣΗ ΤΗΣ ΠΟΙΟΤΗΤΑΣ ΤΟΥ ΧΟΛΙΑΣΜΑΤΟΣ

ΣΕ ΧΩΡΟΥΣ ΥΓΙΕΙΝΗΣ ΘΑ ΓΙΝΕΤΑΙ ΣΤΕΓΑΝΩΤΙΚΟ ΣΥΣΤΗΜΑ ΥΓΡΟΜΟΝΩΣΗΣ AQUALSIL FLEX. Βλ. ΑΡΧΙΤΕΚΤΟΝΙΚΗ ΛΕΠΤ.

ΜΟΝΩΣΗ ΟΡΟΦΗΣ  
ΙΔΕ ΛΕΠΤΟΜΕΡΕΙΑ

ΟΙ ΜΟΝΩΣΕΙΣ ΘΑ ΓΙΝΟΝΤΑΙ ΑΠΟ ΕΓΚΕΚΡΙΜΕΝΗ ΕΤΑΙΡΕΙΑ ΤΗΝ ΟΠΟΙΑ ΘΑ ΥΠΟΔΕΙΞΕΙ Ο ΕΡΓΟΛΑΒΟΣ ΚΑΙ ΘΑ ΕΓΚΡΙΝΕΤΑΙ ΑΠΟ ΤΟΝ ΑΡΧΙΤΕΚΤΟΝΑ ΚΑΙ Η ΟΠΟΙΑ ΘΑ ΔΩΣΕΙ ΜΕΧΡΙ ΚΑΙ 10 ΧΡΟΝΙΑ ΕΓΓΥΗΣ ΚΑΙ Η ΟΠΟΙΑ ΕΤΑΙΡΕΙΑ ΘΑ ΑΝΑΛΑΜΒΑΝΕΙ ΤΗΝ ΣΥΝΤΗΡΗΣΗ ΟΠΟΥ Η ΜΟΝΩΣΗ ΕΙΝΑΙ ΕΜΦΑΝΗΣ ΕΠΙ ΠΛΗΡΩΜΗΣ

ΣΤΟ ΜΠΕΤΟΝ ΘΕΜΕΛΙΩΝ, ΤΟΙΧΩΝ ΑΝΤΙΣΤΗΡΙΞΗΣ ΥΠΟΓΕΙΟΥ ΚΑΙ ΣΤΗΝ ΟΡΟΦΗ (ΤΕΛΕΥΤΙΑΣ ΠΛΑΚΑΣ) ΘΑ ΤΟΠΟΘΕΤΕΙΤΑΙ ΥΔΑΤΟΣΤΕΓΑΝΩΤΙΚΟ ΥΛΙΚΟ ΜΕ ΤΗΝ ΟΝΟΜΑΣΙΑ CWS ADMIX, ΜΕ ΕΡΓΟΣΤΑΣΙΑΚΗ ΕΓΓΥΗΣΗ Η ΤΟΠΟΘΕΤΗΣΗ ΣΤΟ ΜΠΕΤΟΝ ΘΑ ΓΙΝΕΤΑΙ ΣΤΟ ΕΡΓΟΣΤΑΣΙΟ ΚΑΤΑΣΚΕΥΗΣ ΜΠΕΤΟΝ, ΑΠΟ ΤΗΝ ΕΤΑΙΡΙΑ ΠΟΥ ΤΟ ΠΡΟΜΗΘΕΥΕΙ.

ΣΕ ΟΛΑ ΤΑ SCREED ΝΑ ΤΟΠΟΘΕΤΟΥΝΤΑΙ ΣΥΝΘΕΤΙΚΕΣ ΙΝΕΣ FIBERPLUS ΓΙΑ ΕΝΙΣΧΥΣΗ ΤΟΥ ΣΚΥΡΟΔΕΜΑΤΟΣ

ΟΛΟΙ ΟΙ ΑΡΜΟΙ ΣΤΙΣ ΠΑΤΟΥΔΕΣ ΘΑ ΕΙΝΑΙ ΕΛΑΣΤΙΚΟΙ ΜΕ ΥΛΙΚΟ ΤΗΣ ΕΓΚΡΙΣΗΣ ΤΟΥ ΑΡΧΙΤΕΚΤΟΝΑ.

ΣΤΑ ΠΑΡΑΔΕΞΑΜΕΝΑ ΝΑ ΣΚΛΗΡΩΝΕΤΕ ΤΟ ΜΠΕΤΟΝ ΚΑΙ ΜΕΤΑ ΝΑ ΜΠΑΙΝΕΙ ΣΥΜΦΩΝΑ ΜΕ ΤΟΝ ΚΑΤΑΣΚΕΥΑΣΤΗ, MASTESEAL M452, ( Η ΠΑΡΟΜΟΙΟ ΥΛΙΚΟ ΤΗΣ ΕΠΙΛΟΓΗΣ, ΤΟΥ ΕΠΙΒΛΕΠΟΝΤΑ ΑΡΧΙΤΕΚΤΟΝΑ ΚΑΙ ΜΗΧΑΝΟΛΟΓΟΥ ΜΗΧΑΝΙΚΟΥ)

ΟΛΑ ΤΑ ΥΛΙΚΑ ΤΗΣ ΟΙΚΟΔΟΜΗΣ ΘΑ ΤΥΓΧΑΝΟΥΝ ΤΗΣ ΕΓΚΡΙΣΗΣ ΤΟΥ ΑΡΧΙΤΕΚΤΟΝΑ.

ΟΛΟΙ ΟΙ ΤΟΙΧΟΙ ΑΝΤΙΣΤΗΡΙΞΗΣ ΥΠΟΓΕΙΟΥ ΘΑ ΓΙΝΟΥΝ ΦΕΑΡ ΦΕΨ

ΣΕ ΟΛΟΥΣ ΤΟΥΣ ΤΟΙΧΟΥΣ PARKING ΚΑΙ ΚΟΛΩΝΕΣ ΝΑ ΓΙΝΕΙ ΑΠΟΜΟΝΩΣΗ ΑΠΟ ΤΟ ΠΕΔΙΛΟ ΜΕΧΡΙ ΚΑΙ 15ΕΚ. ΠΑΝΩ ΑΠΟ ΤΟ FINISH ΒΕΤΟΝ.

# ΚΑΤΟΨΗ 1ου ΟΡΟΦΟΥ

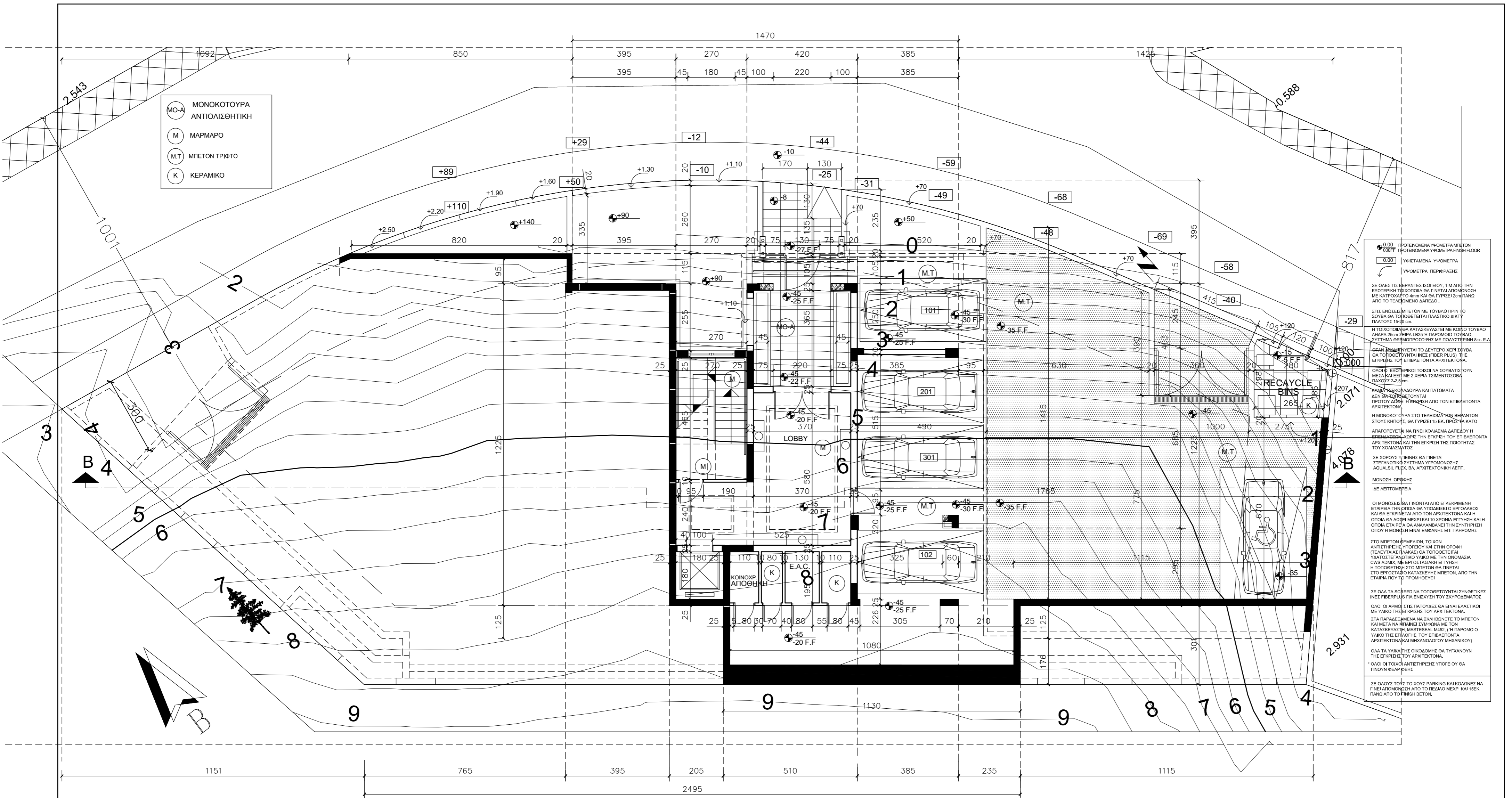
THIS DRAWING IS THE PROPERTY OF ELIA ELIKOS ARCHITECTS ENGINEERS LLC. IT IS NOT ALLOWED TO REPRODUCE ITS CONTENTS IN ANY FORM EXCEPT FOR THE PURPOSE FOR WHICH IT IS INTENDED

**elia elikos** architects engineers I.I.c.

Grigori Afxentiou 18 & Spetson 23A, Zavos Leda court, Block a, 3rd Floor, Office 301, 4000 limassol, Cyprus T 25 818982 F 25 383569 email: elikos@cytanet.com.cy

Notes

Scale	Date	Project No	Locality
1:100	07/23	2023-1402	ΓΕΡΜΑΣΟΓΕΙΑ
Drawing Title			Client
ΚΑΤΟΨΗ 1ου ΟΡΟΦΟΥ			TIRKOUANA LTD
Drawing Number			03



# ΚΑΤΟΨΗ ΥΠΟΓΕΙΟΥ

THIS DRAWING IS THE PROPERTY OF ELIA ELIKOS ARCHITECTS ENGINEERS LLC. IT IS NOT ALLOWED TO REPRODUCE ITS CONTENTS IN ANY FORM EXCEPT FOR THE PURPOSE FOR WHICH IT IS INTENDED

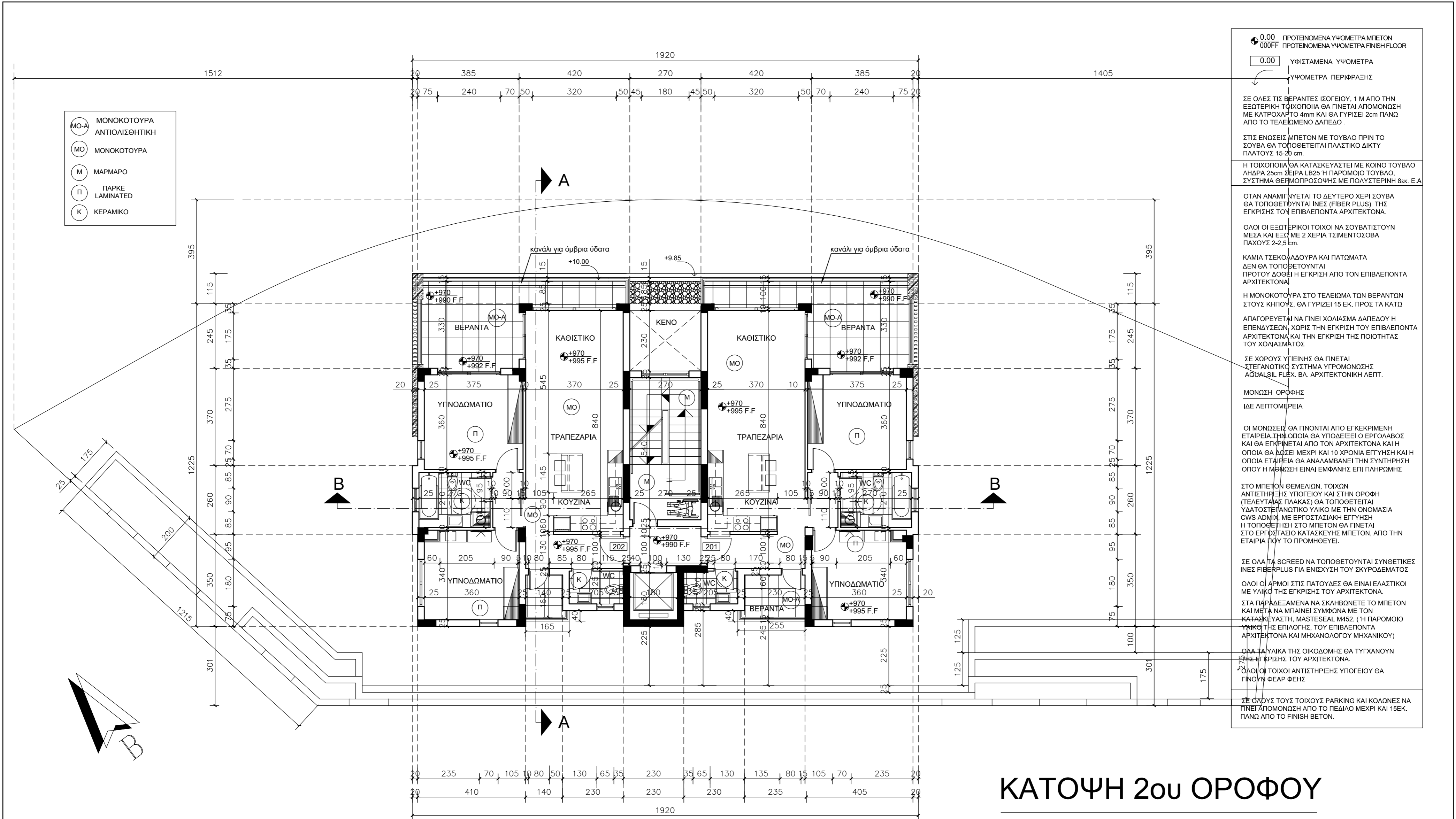
**elia elikos**

architects engineers l.l.c.

Grigori Afxentiou 18 & Spetson 23A, Zavos Leda court, Block a, 3rd Floor, Office 301, 4000 limassol, Cyprus T 25 818982 F 25 383569 email: elikos@cytanet.com.cy

Notes

Scale	Date	Project No	Locality
1:100	07/23	2023-1402	ΓΕΡΜΑΣΟΓΕΙΑ
Drawing Title			Client
ΚΑΤΟΨΗ ΥΠΟΓΕΙΟΥ			TIRKOUANA LTD
Drawing Number			01



0.00 ΠΡΟΤΕΙΝΟΜΕΝΑ ΥΨΟΜΕΤΡΑ ΜΠΕΤΟΝ  
000FF ΠΡΟΤΕΙΝΟΜΕΝΑ ΥΨΟΜΕΤΡΑ FINISH FLOOR

0.00 ΥΨΙΣΤΑΜΕΝΑ ΥΨΟΜΕΤΡΑ  
ΥΨΟΜΕΤΡΑ ΠΕΡΙΦΡΑΣΗΣ

ΣΕ ΟΛΕΣ ΤΙΣ ΒΕΡΑΝΤΕΣ ΙΣΟΓΕΙΟΥ, 1 Μ ΑΠΟ ΤΗΝ ΕΞΩΤΕΡΙΚΗ ΤΟΙΧΟΠΟΙΙΑ ΘΑ ΓΙΝΕΤΑΙ ΑΠΟΜΟΝΩΣΗ ΜΕ ΚΑΤΡΟΧΑΡΤΟ 4mm ΚΑΙ ΘΑ ΓΥΡΙΣΕΙ 2cm ΠΑΝΩ ΑΠΟ ΤΟ ΤΕΛΕΙΩΜΕΝΟ ΔΑΠΕΔΟ .

ΣΤΙΣ ΕΝΩΣΕΙΣ ΜΠΕΤΟΝ ΜΕ ΤΟΥΒΛΟ ΠΡΙΝ ΤΟ ΣΟΥΒΑ ΘΑ ΤΟΠΟΘΕΤΕΙΤΑΙ ΠΛΑΣΤΙΚΟ ΔΙΚΤΥ ΠΛΑΤΟΥΣ 15-20 cm.

Η ΤΟΙΧΟΠΟΙΙΑ ΘΑ ΚΑΤΑΣΚΕΥΑΣΤΕΙ ΜΕ ΚΟΙΝΟ ΤΟΥΒΛΟ ΛΗΔΡΑ 25cm ΣΕΙΡΑ LB25 Η ΠΑΡΟΜΟΙΟ ΤΟΥΒΛΟ, ΣΥΣΤΗΜΑ ΘΕΡΜΟΠΡΟΣΩΦΗΣ ΜΕ ΠΟΛΥΣΤΕΡΙΝΗ 8εκ. Ε.Α

ΟΤΑΝ ΑΝΑΜΙΓΝΥΕΤΑΙ ΤΟ ΔΕΥΤΕΡΟ ΧΕΡΙ ΣΟΥΒΑ ΘΑ ΤΟΠΟΘΕΤΟΥΝΤΑΙ ΙΝΕΣ (FIBER PLUS) ΤΗΣ ΕΓΚΡΙΣΗΣ ΤΟΥ ΕΠΙΒΛΕΠΟΝΤΑ ΑΡΧΙΤΕΚΤΟΝΑ.

ΟΛΟΙ ΟΙ ΕΞΩΤΕΡΙΚΟΙ ΤΟΙΧΟΙ ΝΑ ΣΟΥΒΑΤΙΣΤΟΥΝ ΜΕΣΑ ΚΑΙ ΕΞΩ ΜΕ 2 ΧΕΡΙΑ ΤΣΙΜΕΝΤΟΣΩΒΑ ΠΑΧΟΥΣ 2-2.5 cm.

ΚΑΜΙΑ ΤΣΕΚΟΛΑΔΟΥΡΑ ΚΑΙ ΠΑΤΟΜΑΤΑ ΔΕΝ ΘΑ ΤΟΠΟΘΕΤΟΥΝΤΑΙ ΠΡΟΤΟΥ ΔΟΘΕΙ Η ΕΓΚΡΙΣΗ ΑΠΟ ΤΟΝ ΕΠΙΒΛΕΠΟΝΤΑ ΑΡΧΙΤΕΚΤΟΝΑ

Η ΜΟΝΟΚΟΤΟΥΡΑ ΣΤΟ ΤΕΛΕΙΩΜΑ ΤΩΝ ΒΕΡΑΝΤΩΝ ΣΤΟΥΣ ΚΗΠΟΥΣ, ΘΑ ΓΥΡΙΣΕΙ 15 ΕΚ. ΠΡΟΣ ΤΑ ΚΑΤΩ

ΑΠΑΓΟΡΕΥΕΤΑΙ ΝΑ ΓΙΝΕΙ ΧΟΛΙΑΣΜΑ ΔΑΠΕΔΟΥ Η ΕΠΕΝΔΥΣΕΩΝ, ΧΩΡΙΣ ΤΗΝ ΕΓΚΡΙΣΗ ΤΟΥ ΕΠΙΒΛΕΠΟΝΤΑ ΑΡΧΙΤΕΚΤΟΝΑ ΚΑΙ ΤΗΝ ΕΓΚΡΙΣΗ ΤΗΣ ΠΟΙΟΤΗΤΑΣ ΤΟΥ ΧΟΛΙΑΣΜΑΤΟΣ

ΣΕ ΧΟΡΟΥΣ ΥΓΙΕΙΝΗΣ ΘΑ ΓΙΝΕΤΑΙ ΣΤΕΓΑΝΤΙΚΟ ΣΥΣΤΗΜΑ ΥΓΡΟΜΟΝΩΣΗΣ AQUASIL FLEX. Βλ. ΑΡΧΙΤΕΚΤΟΝΙΚΗ ΛΕΠΤ.

ΜΟΝΩΣΗ ΟΡΟΦΗΣ  
ΙΔΕ ΛΕΠΤΟΜΕΡΕΙΑ

ΟΙ ΜΟΝΩΣΕΙΣ ΘΑ ΓΙΝΟΝΤΑΙ ΑΠΟ ΕΓΚΕΚΡΙΜΕΝΗ ΕΤΑΙΡΕΙΑ ΤΗΝ ΟΠΟΙΑ ΘΑ ΥΠΟΔΕΙΞΕΙ Ο ΕΡΓΟΛΑΒΟΣ ΚΑΙ ΘΑ ΕΓΚΡΙΝΕΤΑΙ ΑΠΟ ΤΟΝ ΑΡΧΙΤΕΚΤΟΝΑ ΚΑΙ Η ΟΠΟΙΑ ΘΑ ΔΟΣΕΙ ΜΕΧΡΙ ΚΑΙ 10 ΧΡΟΝΙΑ ΕΓΓΥΗΣΗ ΚΑΙ Η ΟΠΟΙΑ ΕΤΑΙΡΕΙΑ ΘΑ ΑΝΑΛΑΜΒΑΝΕΙ ΤΗΝ ΣΥΝΤΗΡΗΣΗ ΟΠΟΥ Η ΜΟΝΩΣΗ ΕΙΝΑΙ ΕΜΦΑΝΗΣ ΕΠΙ ΠΛΗΡΩΜΗΣ

ΣΤΟ ΜΠΕΤΟΝ ΘΕΜΕΛΙΩΝ, ΤΟΙΧΩΝ ΑΝΤΙΣΤΗΡΙΞΗΣ ΥΠΟΓΕΙΟΥ ΚΑΙ ΣΤΗΝ ΟΡΟΦΗ (ΤΕΛΕΥΤΙΑΣ ΠΛΑΚΑΣ) ΘΑ ΤΟΠΟΘΕΤΕΙΤΑΙ ΥΔΑΤΟΣΤΕΓΑΝΤΙΚΟ ΥΛΙΚΟ ΜΕ ΤΗΝ ΟΝΟΜΑΣΙΑ CWS ADMIX, ΜΕ ΕΡΓΟΣΤΑΣΙΑΚΗ ΕΓΓΥΗΣΗ Η ΤΟΠΟΘΕΤΗΣΗ ΣΤΟ ΜΠΕΤΟΝ ΘΑ ΓΙΝΕΤΑΙ ΣΤΟ ΕΡΓΟΣΤΑΣΙΟ ΚΑΤΑΣΚΕΥΗΣ ΜΠΕΤΟΝ, ΑΠΟ ΤΗΝ ΕΤΑΙΡΙΑ ΠΟΥ ΤΟ ΠΡΟΜΗΘΕΥΕΙ.

ΣΕ ΟΛΑ ΤΑ SCREED ΝΑ ΤΟΠΟΘΕΤΟΥΝΤΑΙ ΣΥΝΘΕΤΙΚΕΣ ΙΝΕΣ FIBERPLUS ΓΙΑ ΕΝΙΣΧΥΣΗ ΤΟΥ ΣΚΥΡΟΔΕΜΑΤΟΣ

ΟΛΟΙ ΟΙ ΑΡΜΟΙ ΣΤΙΣ ΠΑΤΟΥΔΕΣ ΘΑ ΕΙΝΑΙ ΕΛΑΣΤΙΚΟΙ ΜΕ ΥΛΙΚΟ ΤΗΣ ΕΓΚΡΙΣΗΣ ΤΟΥ ΑΡΧΙΤΕΚΤΟΝΑ.

ΣΤΑ ΠΑΡΑΔΕΣΜΕΝΑ ΝΑ ΣΚΛΗΡΩΝΕΤΕ ΤΟ ΜΠΕΤΟΝ ΚΑΙ ΜΕΤΑ ΝΑ ΜΠΑΙΝΕΙ ΣΥΜΦΩΝΑ ΜΕ ΤΟΝ ΚΑΤΑΣΚΕΥΑΣΤΗ, MASTESEAL M452, ( Η ΠΑΡΟΜΟΙΟ ΥΛΙΚΟ ΤΗΣ ΕΠΙΛΟΓΗΣ, ΤΟΥ ΕΠΙΒΛΕΠΟΝΤΑ ΑΡΧΙΤΕΚΤΟΝΑ ΚΑΙ ΜΗΧΑΝΟΛΟΓΟΥ ΜΗΧΑΝΙΚΟΥ)

ΟΛΑ ΤΑ ΥΛΙΚΑ ΤΗΣ ΟΙΚΟΔΟΜΗΣ ΘΑ ΤΥΓΧΑΝΟΥΝ ΤΗΣ ΕΓΚΡΙΣΗΣ ΤΟΥ ΑΡΧΙΤΕΚΤΟΝΑ.

ΟΛΟΙ ΟΙ ΤΟΙΧΟΙ ΑΝΤΙΣΤΗΡΙΞΗΣ ΥΠΟΓΕΙΟΥ ΘΑ ΓΙΝΟΥΝ ΦΕΑΡ ΦΕΗΣ

ΣΕ ΟΛΟΥΣ ΤΟΥΣ ΤΟΙΧΟΥΣ PARKING ΚΑΙ ΚΟΛΩΝΕΣ ΝΑ ΓΙΝΕΙ ΑΠΟΜΟΝΩΣΗ ΑΠΟ ΤΟ ΠΕΔΙΟ ΜΕΧΡΙ ΚΑΙ 15ΕΚ. ΠΑΝΩ ΑΠΟ ΤΟ FINISH ΒΕΤΟΝ.

# ΚΑΤΟΨΗ 2ου ΟΡΟΦΟΥ

THIS DRAWING IS THE PROPERTY OF ELIA ELIKOS ARCHITECTS ENGINEERS LLC. IT IS NOT ALLOWED TO REPRODUCE ITS CONTENTS IN ANY FORM EXCEPT FOR THE PURPOSE FOR WHICH IT IS INTENDED

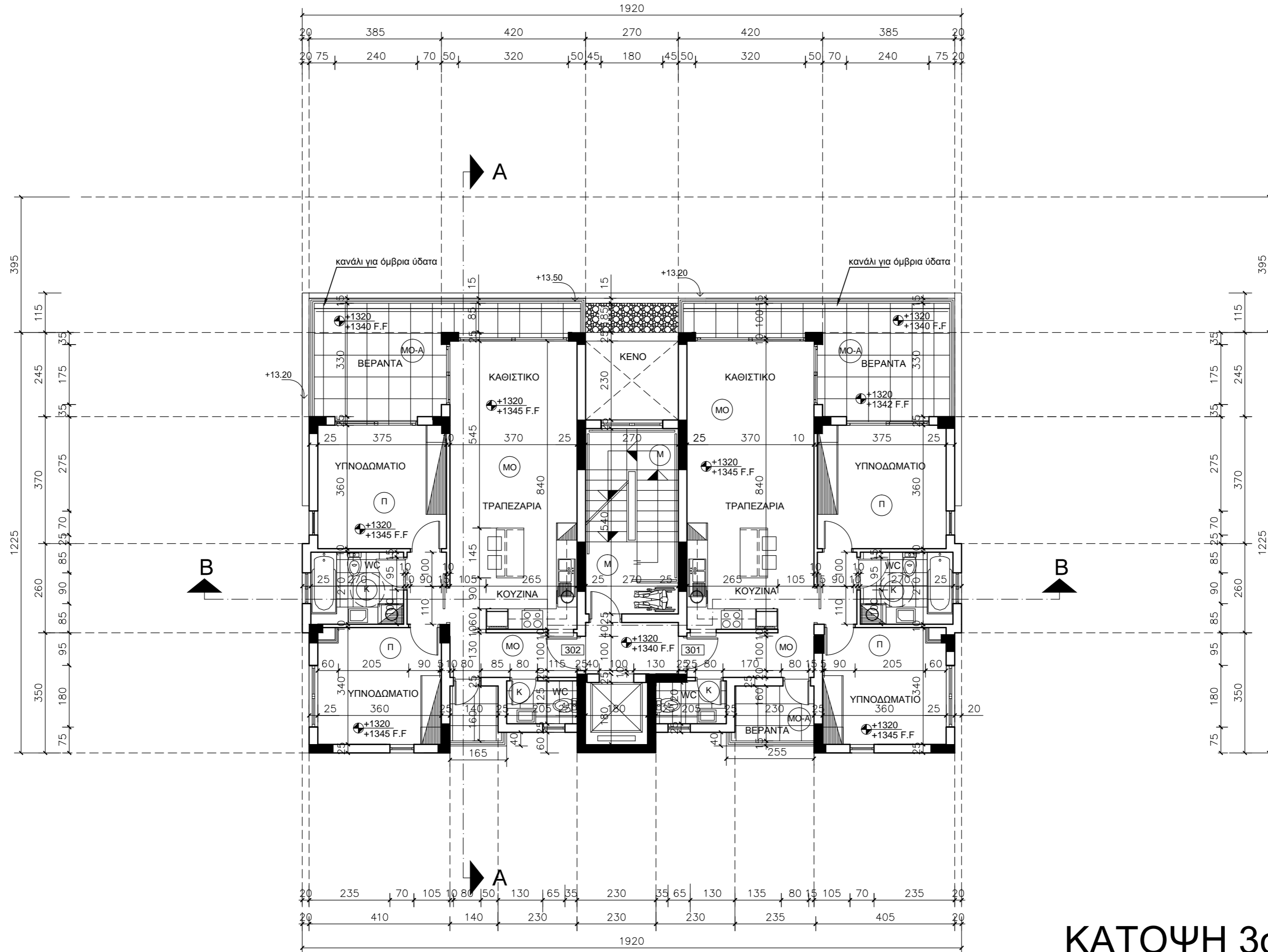
**elia elikos** architects engineers I.I.c.

Grigori Afxentiou 18 & Spetson 23A, Zavos Leda court, Block a, 3rd Floor, Office 301, 4000 limassol, Cyprus T 25 818982 F 25 383569 email: elikos@cytanet.com.cy

Notes

Scale	Date	Project No	Locality
1:100	07/23	2023-1402	ΓΕΡΜΑΣΟΓΕΙΑ
Drawing Title			Client
ΚΑΤΟΨΗ 2ου ΟΡΟΦΟΥ			TIRKOUANA LTD
Drawing Number			04

- MO-A ΜΟΝΟΚΟΤΟΥΡΑ ΑΝΤΙΟΛΙΣΘΗΤΙΚΗ
- MO ΜΟΝΟΚΟΤΟΥΡΑ
- M ΜΑΡΜΑΡΟ
- Π ΠΑΡΚΕ LAMINATED
- K ΚΕΡΑΜΙΚΟ



0.00 ΠΡΟΤΕΙΝΟΜΕΝΑ ΥΨΟΜΕΤΡΑ ΜΠΕΤΟΝ  
000FF ΠΡΟΤΕΙΝΟΜΕΝΑ ΥΨΟΜΕΤΡΑ FINISH FLOOR

0.00 ΥΦΙΣΤΑΜΕΝΑ ΥΨΟΜΕΤΡΑ  
ΥΨΟΜΕΤΡΑ ΠΕΡΙΦΡΑΞΗΣ

ΣΕ ΟΛΕΣ ΤΙΣ ΒΕΡΑΝΤΕΣ ΙΣΟΓΕΙΟΥ, 1 Μ ΑΠΟ ΤΗΝ ΕΞΩΤΕΡΙΚΗ ΤΟΙΧΟΠΟΙΑ ΘΑ ΓΙΝΕΤΑΙ ΑΠΟΜΟΝΩΣΗ ΜΕ ΚΑΤΡΟΧΑΡΤΟ 4mm ΚΑΙ ΘΑ ΓΥΡΙΣΕΙ 2cm ΠΑΝΩ ΑΠΟ ΤΟ ΤΕΛΕΙΩΜΕΝΟ ΔΑΠΕΔΟ .

ΣΤΙΣ ΕΝΩΣΕΙΣ ΜΠΕΤΟΝ ΜΕ ΤΟΥΒΛΟ ΠΡΙΝ ΤΟ ΣΟΥΒΑ ΘΑ ΤΟΠΟΘΕΤΕΙΤΑΙ ΠΛΑΣΤΙΚΟ ΔΙΚΤΥ ΠΛΑΤΟΥΣ 15-20 cm.

Η ΤΟΙΧΟΠΟΙΑ ΘΑ ΚΑΤΑΣΚΕΥΑΣΤΕΙ ΜΕ ΚΟΙΝΟ ΤΟΥΒΛΟ ΛΗΔΡΑ 25cm ΣΕΙΡΑ LB25 Η ΠΑΡΟΜΟΙΟ ΤΟΥΒΛΟ, ΣΥΣΤΗΜΑ ΘΕΡΜΟΠΡΟΣΩΦΗΣ ΜΕ ΠΟΛΥΣΤΕΡΙΝΗ 8εκ. Ε.Α

ΟΤΑΝ ΑΝΑΜΙΓΝΥΕΤΑΙ ΤΟ ΔΕΥΤΕΡΟ ΧΕΡΙ ΣΟΥΒΑ ΘΑ ΤΟΠΟΘΕΤΟΥΝΤΑΙ ΙΝΕΣ (FIBER PLUS) ΤΗΣ ΕΓΚΡΙΣΗΣ ΤΟΥ ΕΠΙΒΛΕΠΟΝΤΑ ΑΡΧΙΤΕΚΤΟΝΑ.

ΟΛΟΙ ΟΙ ΕΞΩΤΕΡΙΚΟΙ ΤΟΙΧΟΙ ΝΑ ΣΟΥΒΑΤΙΣΤΟΥΝ ΜΕΣΑ ΚΑΙ ΕΞΩ ΜΕ 2 ΧΕΡΙΑ ΤΣΙΜΕΝΟΣΟΥΒΑ ΠΛΑΧΟΥΣ 2-2.5 cm.

ΚΑΜΙΑ ΤΣΕΚΟΛΑΔΟΥΡΑ ΚΑΙ ΠΑΤΩΜΑΤΑ ΔΕΝ ΘΑ ΤΟΠΟΘΕΤΟΥΝΤΑΙ ΠΡΟΤΟΥ ΔΘΘΕΙ Η ΕΓΚΡΙΣΗ ΑΠΟ ΤΟΝ ΕΠΙΒΛΕΠΟΝΤΑ ΑΡΧΙΤΕΚΤΟΝΑ.

Η ΜΟΝΟΚΟΤΟΥΡΑ ΣΤΟ ΤΕΛΕΙΩΜΑ ΤΩΝ ΒΕΡΑΝΤΩΝ ΣΤΟΥΣ ΚΗΠΟΥΣ, ΘΑ ΓΥΡΙΣΕΙ 15 ΕΚ. ΠΡΟΣ ΤΑ ΚΑΤΩ

ΑΠΑΓΟΡΕΥΕΤΑΙ ΝΑ ΓΙΝΕΙ ΧΟΛΙΑΣΜΑ ΔΑΠΕΔΟΥ Η ΕΠΕΝΔΥΣΕΩΝ ΧΩΡΙΣ ΤΗΝ ΕΓΚΡΙΣΗ ΤΟΥ ΕΠΙΒΛΕΠΟΝΤΑ ΑΡΧΙΤΕΚΤΟΝΑ ΚΑΙ ΤΗΝ ΕΓΚΡΙΣΗ ΤΗΣ ΠΟΙΟΤΗΤΑΣ ΤΟΥ ΧΟΛΙΑΣΜΑΤΟΣ

ΣΕ ΧΩΡΟΥΣ ΥΓΙΕΙΝΗΣ ΘΑ ΓΙΝΕΤΑΙ ΣΤΕΓΑΝΩΤΙΚΟ ΣΥΣΤΗΜΑ ΥΓΡΟΜΟΝΩΣΗΣ AQUALSIL FLEX. Βλ. ΑΡΧΙΤΕΚΤΟΝΙΚΗ ΛΕΠΤ.

ΜΟΝΩΣΗ ΟΡΟΦΗΣ  
ΙΔΕ ΛΕΠΤΟΜΕΡΕΙΑ

ΟΙ ΜΟΝΩΣΕΙΣ ΘΑ ΓΙΝΟΝΤΑΙ ΑΠΟ ΕΓΚΕΚΡΙΜΕΝΗ ΕΤΑΙΡΕΙΑ ΤΗΝ ΟΠΟΙΑ ΘΑ ΥΠΟΔΕΙΞΕΙ Ο ΕΡΓΟΛΑΒΟΣ ΚΑΙ ΘΑ ΕΓΚΡΙΝΕΤΑΙ ΑΠΟ ΤΟΝ ΑΡΧΙΤΕΚΤΟΝΑ ΚΑΙ Η ΟΠΟΙΑ ΘΑ ΔΩΣΕΙ ΜΕΧΡΙ ΚΑΙ 10 ΧΡΟΝΙΑ ΕΓΓΥΗΣΗ ΚΑΙ Η ΟΠΟΙΑ ΕΤΑΙΡΕΙΑ ΘΑ ΑΝΑΛΑΜΒΑΝΕΙ ΤΗΝ ΣΥΝΤΗΡΗΣΗ ΟΠΟΥ Η ΜΟΝΩΣΗ ΕΙΝΑΙ ΕΜΦΑΝΗΣ ΕΠΙ ΠΛΗΡΩΜΗΣ

ΣΤΟ ΜΠΕΤΟΝ ΘΕΜΕΛΙΩΝ, ΤΟΙΧΩΝ ΑΝΤΙΣΤΗΡΙΞΗΣ ΥΠΟΓΕΙΟΥ ΚΑΙ ΣΤΗΝ ΟΡΟΦΗ (ΤΕΛΕΥΤΑΙΑΣ ΠΛΑΚΑΣ) ΘΑ ΤΟΠΟΘΕΤΕΙΤΑΙ ΥΔΑΤΟΣΤΕΓΑΝΩΤΙΚΟ ΥΛΙΚΟ ΜΕ ΤΗΝ ΟΝΟΜΑΣΙΑ CWS ADMIX, ΜΕ ΕΡΓΟΣΤΑΣΙΑΚΗ ΕΓΓΥΗΣΗ Η ΤΟΠΟΘΕΤΗΣΗ ΣΤΟ ΜΠΕΤΟΝ ΘΑ ΓΙΝΕΤΑΙ ΣΤΟ ΕΡΓΟΣΤΑΣΙΟ ΚΑΤΑΣΚΕΥΗΣ ΜΠΕΤΟΝ, ΑΠΟ ΤΗΝ ΕΤΑΙΡΙΑ ΠΟΥ ΤΟ ΠΡΟΜΗΘΕΥΕΙ.

ΣΕ ΟΛΑ ΤΑ SCREED ΝΑ ΤΟΠΟΘΕΤΟΥΝΤΑΙ ΣΥΝΘΕΤΙΚΕΣ ΙΝΕΣ FIBERPLUS ΓΙΑ ΕΝΙΣΧΥΣΗ ΤΟΥ ΣΚΥΡΟΔΕΜΑΤΟΣ

ΟΛΟΙ ΟΙ ΑΡΜΟΙ ΣΤΙΣ ΠΑΤΟΥΔΕΣ ΘΑ ΕΙΝΑΙ ΕΛΑΣΤΙΚΟΙ ΜΕ ΥΛΙΚΟ ΤΗΣ ΕΓΚΡΙΣΗΣ ΤΟΥ ΑΡΧΙΤΕΚΤΟΝΑ.

ΣΤΑ ΠΑΡΑΔΕΞΑΜΕΝΑ ΝΑ ΣΚΛΗΡΩΝΕΤΕ ΤΟ ΜΠΕΤΟΝ ΚΑΙ ΜΕΤΑ ΝΑ ΜΠΑΙΝΕΙ ΣΥΜΦΩΝΑ ΜΕ ΤΟΝ ΚΑΤΑΣΚΕΥΑΣΤΗ, MASTESEAL M452, ( Η ΠΑΡΟΜΟΙΟ ΥΛΙΚΟ ΤΗΣ ΕΠΙΛΟΓΗΣ, ΤΟΥ ΕΠΙΒΛΕΠΟΝΤΑ ΑΡΧΙΤΕΚΤΟΝΑ ΚΑΙ ΜΗΧΑΝΟΛΟΓΟΥ ΜΗΧΑΝΙΚΟΥ)

ΟΛΑ ΤΑ ΥΛΙΚΑ ΤΗΣ ΟΙΚΟΔΟΜΗΣ ΘΑ ΤΥΓΧΑΝΟΥΝ ΤΗΣ ΕΓΚΡΙΣΗΣ ΤΟΥ ΑΡΧΙΤΕΚΤΟΝΑ.

\* ΟΛΟΙ ΟΙ ΤΟΙΧΟΙ ΑΝΤΙΣΤΗΡΙΞΗΣ ΥΠΟΓΕΙΟΥ ΘΑ ΓΙΝΟΥΝ ΦΕΑΡ ΦΕΗΣ

ΣΕ ΟΛΟΥΣ ΤΟΥΣ ΤΟΙΧΟΥΣ PARKING ΚΑΙ ΚΟΛΩΝΕΣ ΝΑ ΓΙΝΕΙ ΑΠΟΜΟΝΩΣΗ ΑΠΟ ΤΟ ΠΕΔΙΛΟ ΜΕΧΡΙ ΚΑΙ 15ΕΚ. ΠΑΝΩ ΑΠΟ ΤΟ FINISH ΒΕΤΟΝ.

## ΚΑΤΟΨΗ 3ου ΟΡΟΦΟΥ

THIS DRAWING IS THE PROPERTY OF ELIA ELIKOS ARCHITECTS ENGINEERS LLC. IT IS NOT ALLOWED TO REPRODUCE ITS CONTENTS IN ANY FORM EXCEPT FOR THE PURPOSE FOR WHICH IT IS INTENDED

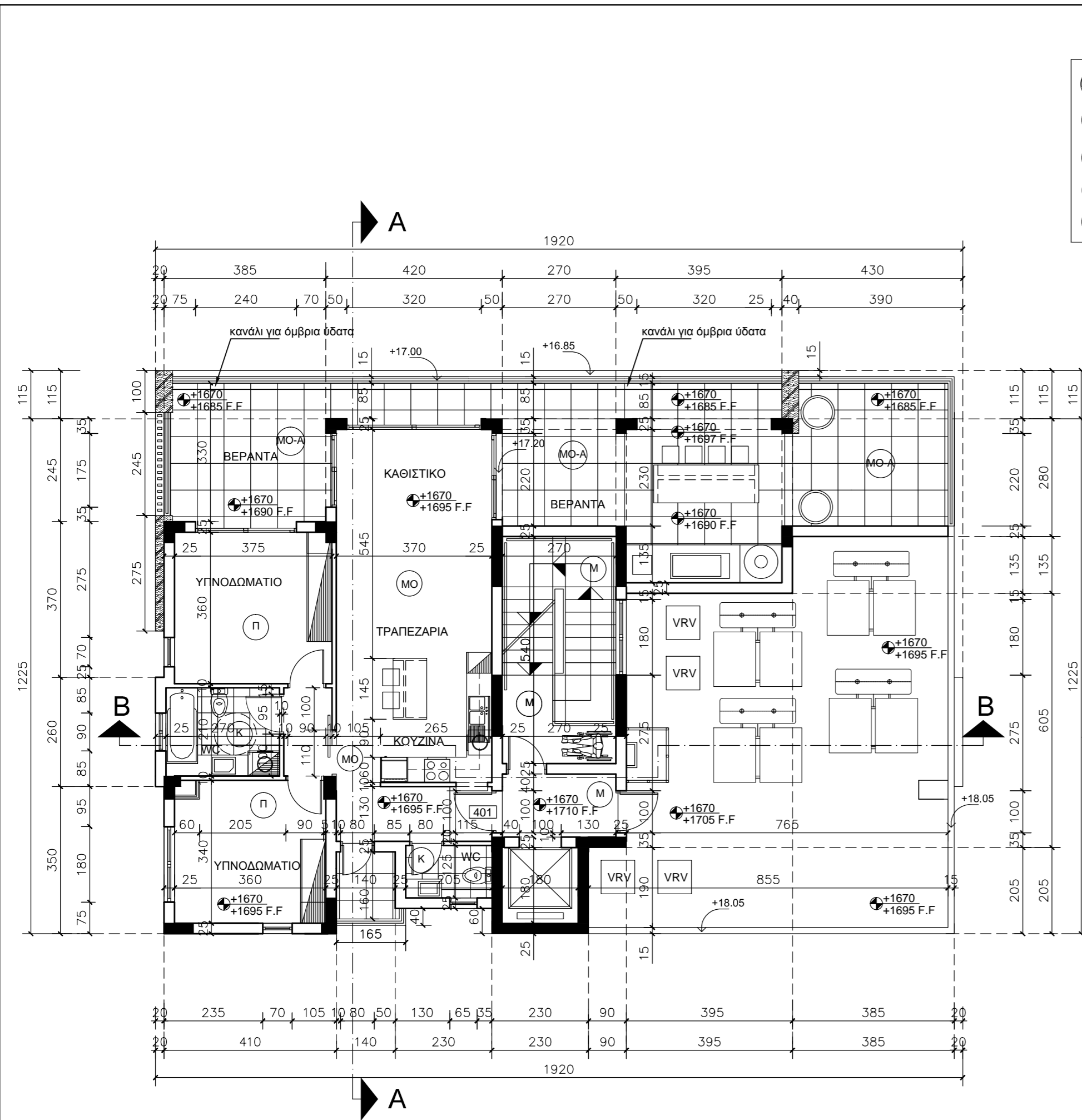
**elia elikos**

architects engineers I.I.C.

Grigori Afxentiou 18 & Spetson 23A, Zavos Leda court, Block a, 3rd Floor, Office 301, 4000 limassol, Cyprus T 25 818982 F 25 383569 email: elikos@cytanet.com.cy

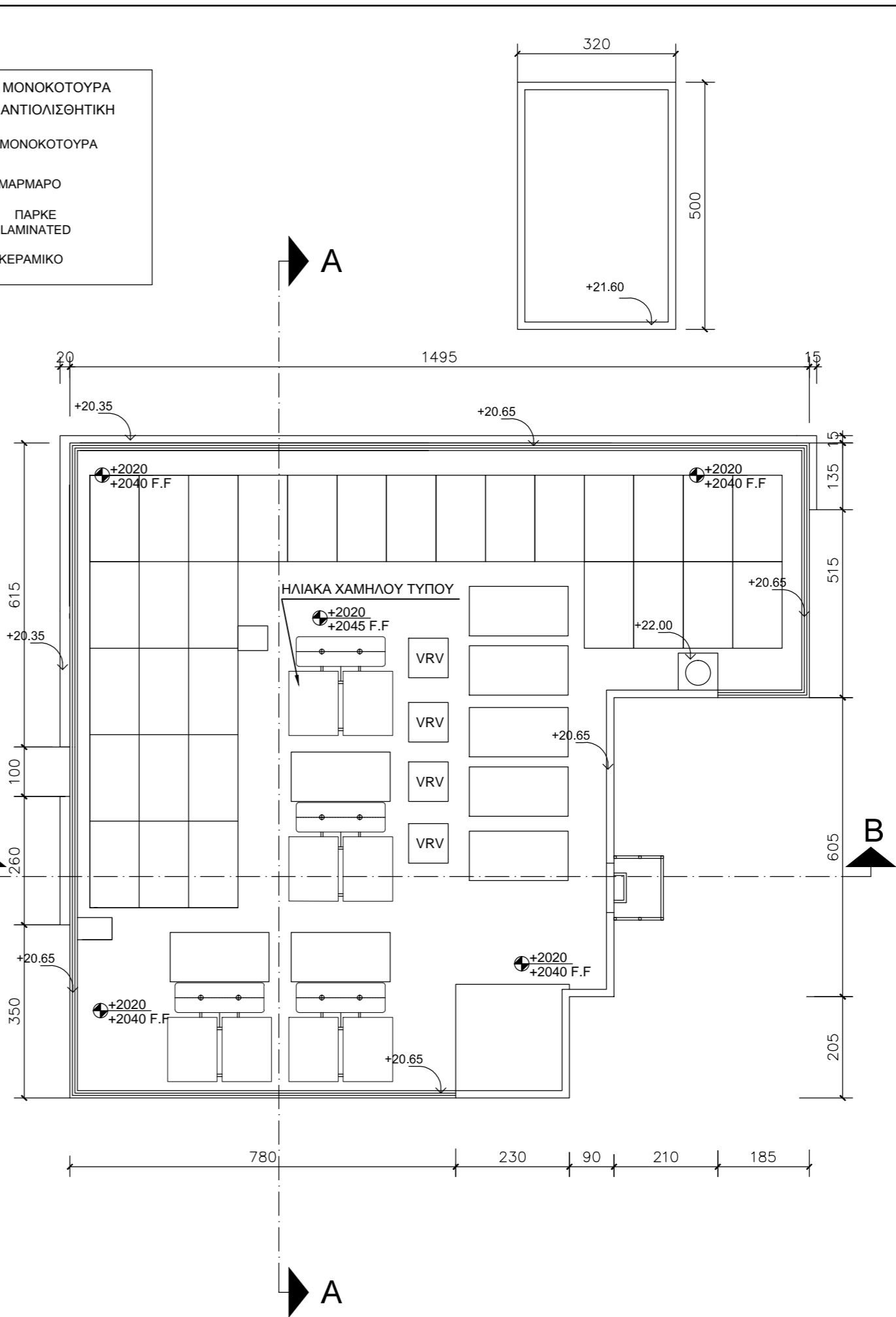
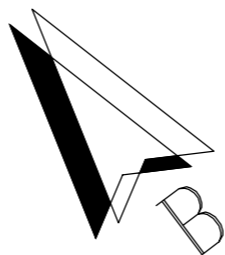
Notes

Scale	Date	Project No	Locality
1:100	07/23	2023-1402	ΓΕΡΜΑΣΟΓΕΙΑ
Drawing Title			Client
ΚΑΤΟΨΗ 3ου ΟΡΟΦΟΥ			TIRKOUANA LTD
Drawing Number			05



ΚΑΤΟΨΗ 4ου ΟΡΟΦΟΥ

- MO-A ΜΟΝΟΚΟΤΟΥΡΑ ΑΝΤΙΛΙΣΘΗΤΙΚΗ
- MO ΜΟΝΟΚΟΤΟΥΡΑ
- M ΜΑΡΜΑΡΟ
- Π ΠΑΡΚΕ LAMINATED
- K ΚΕΡΑΜΙΚΟ



ΚΑΤΟΨΗ ΟΡΟΦΗΣ

0.00 ΠΡΟΤΕΙΝΟΜΕΝΑ ΥΨΟΜΕΤΡΑ ΜΠΕΤΟΝ  
000FF ΠΡΟΤΕΙΝΟΜΕΝΑ ΥΨΟΜΕΤΡΑ FINISH FLOOR

0.00 ΥΦΙΣΤΑΜΕΝΑ ΥΨΟΜΕΤΡΑ  
ΥΨΟΜΕΤΡΑ ΠΕΡΙΦΡΑΞΗΣ

ΣΕ ΟΛΕΣ ΤΙΣ ΒΕΡΑΝΤΕΣ ΙΣΟΓΕΙΟΥ, 1 Μ ΑΠΟ ΤΗΝ ΕΞΩΤΕΡΙΚΗ ΤΟΙΧΟΠΟΙΑ ΘΑ ΓΙΝΕΤΑΙ ΑΠΟΜΟΝΩΣΗ ΜΕ ΚΑΤΡΟΧΑΡΤΟ 4mm ΚΑΙ ΘΑ ΓΥΡΙΣΕΙ 2cm ΠΑΝΩ ΑΠΟ ΤΟ ΤΕΛΕΙΩΜΕΝΟ ΔΑΠΕΔΟ .

ΣΤΙΣ ΕΝΩΣΕΙΣ ΜΠΕΤΟΝ ΜΕ ΤΟΥΒΛΟ ΠΡΙΝ ΤΟ ΣΟΥΒΛΟ ΘΑ ΤΟΠΟΘΕΤΕΙΤΑΙ ΠΛΑΣΤΙΚΟ ΔΙΚΤΥ ΠΛΑΤΟΥΣ 15-20 cm.

Η ΤΟΙΧΟΠΟΙΑ ΘΑ ΚΑΤΑΣΚΕΥΑΣΤΕΙ ΜΕ ΚΟΙΝΟ ΤΟΥΒΛΟ ΛΗΔΡΑ 25cm ΣΕΙΡΑ LB25 Η ΠΑΡΟΜΟΙΟ ΤΟΥΒΛΟ, ΣΥΣΤΗΜΑ ΘΕΡΜΟΠΡΟΣΩΦΗΣ ΜΕ ΠΟΛΥΣΤΕΡΙΝΗ 8εκ. Ε.Α

ΟΤΑΝ ΑΝΑΜΙΓΝΥΕΤΑΙ ΤΟ ΔΕΥΤΕΡΟ ΧΕΡΙ ΣΟΥΒΛΟ ΘΑ ΤΟΠΟΘΕΤΟΥΝΤΑΙ ΙΝΕΣ (FIBER PLUS) ΤΗΣ ΕΓΚΡΙΣΗΣ ΤΟΥ ΕΠΙΒΛΕΠΟΝΤΑ ΑΡΧΙΤΕΚΤΟΝΑ.

ΟΛΟΙ ΟΙ ΕΞΩΤΕΡΙΚΟΙ ΤΟΙΧΟΙ ΝΑ ΣΟΥΒΑΤΙΣΤΟΥΝ ΜΕΣΑ ΚΑΙ ΕΞΩ ΜΕ 2 ΧΕΡΙΑ ΤΣΙΜΕΝΟΣΟΥΒΑ ΠΛΑΧΟΥΣ 2-2.5 cm.

ΚΑΜΙΑ ΤΣΕΚΟΛΑΔΟΥΡΑ ΚΑΙ ΠΑΤΩΜΑΤΑ ΔΕΝ ΘΑ ΤΟΠΟΘΕΤΟΥΝΤΑΙ ΠΡΟΤΟΥ ΔΘΘΕΙ Η ΕΓΚΡΙΣΗ ΑΠΟ ΤΟΝ ΕΠΙΒΛΕΠΟΝΤΑ ΑΡΧΙΤΕΚΤΟΝΑ.

Η ΜΟΝΟΚΟΤΟΥΡΑ ΣΤΟ ΤΕΛΕΙΩΜΑ ΤΩΝ ΒΕΡΑΝΤΩΝ ΣΤΟΥΣ ΚΗΛΟΥΣ, ΘΑ ΓΥΡΙΣΕΙ 15 ΕΚ. ΠΡΟΣ ΤΑ ΚΑΤΩ

ΑΠΑΓΟΡΕΥΕΤΑΙ ΝΑ ΓΙΝΕΙ ΧΟΛΙΑΣΜΑ ΔΑΠΕΔΟΥ Η ΕΠΕΝΔΥΣΕΩΝ ΧΩΡΙΣ ΤΗΝ ΕΓΚΡΙΣΗ ΤΟΥ ΕΠΙΒΛΕΠΟΝΤΑ ΑΡΧΙΤΕΚΤΟΝΑ ΚΑΙ ΤΗΝ ΕΓΚΡΙΣΗ ΤΗΣ ΠΟΙΟΤΗΤΑΣ ΤΟΥ ΧΟΛΙΑΣΜΑΤΟΣ

ΣΕ ΧΩΡΟΥΣ ΥΓΙΕΙΝΗΣ ΘΑ ΓΙΝΕΤΑΙ ΣΤΕΓΑΝΩΤΙΚΟ ΣΥΣΤΗΜΑ ΥΓΡΟΜΟΝΩΣΗΣ AQUALSIL FLEX. Βλ. ΑΡΧΙΤΕΚΤΟΝΙΚΗ ΛΕΠΤ.

ΜΟΝΩΣΗ ΟΡΟΦΗΣ  
ΙΔΕ ΛΕΠΤΟΜΕΡΕΙΑ

ΟΙ ΜΟΝΩΣΕΙΣ ΘΑ ΓΙΝΟΝΤΑΙ ΑΠΟ ΕΓΚΕΚΡΙΜΕΝΗ ΕΤΑΙΡΕΙΑ ΤΗΝ ΟΠΟΙΑ ΘΑ ΥΠΟΔΕΙΞΕΙ Ο ΕΡΓΟΛΑΒΟΣ ΚΑΙ ΘΑ ΕΓΚΡΙΝΕΤΑΙ ΑΠΟ ΤΟΝ ΑΡΧΙΤΕΚΤΟΝΑ ΚΑΙ Η ΟΠΟΙΑ ΘΑ ΔΩΣΕΙ ΜΕΧΡΙ ΚΑΙ 10 ΧΡΟΝΙΑ ΕΓΓΥΗΣΗ ΚΑΙ Η ΟΠΟΙΑ ΕΤΑΙΡΕΙΑ ΘΑ ΑΝΑΛΑΜΒΑΝΕΙ ΤΗΝ ΣΥΝΤΗΡΗΣΗ ΟΠΟΥ Η ΜΟΝΩΣΗ ΕΙΝΑΙ ΕΜΦΑΝΗΣ ΕΠΙ ΠΛΗΡΩΜΗΣ

ΣΤΟ ΜΠΕΤΟΝ ΘΕΜΕΛΙΩΝ, ΤΟΙΧΩΝ ΑΝΤΙΣΤΗΡΙΞΗΣ ΥΠΟΓΕΙΟΥ ΚΑΙ ΣΤΗΝ ΟΡΟΦΗ (ΤΕΛΕΥΤΑΙΑΣ ΠΛΑΚΑΣ) ΘΑ ΤΟΠΟΘΕΤΕΙΤΑΙ ΥΔΑΤΟΣΤΕΓΑΝΩΤΙΚΟ ΥΛΙΚΟ ΜΕ ΤΗΝ ΟΝΟΜΑΣΙΑ CWS ADMIX, ΜΕ ΕΡΓΟΣΤΑΣΙΑΚΗ ΕΓΓΥΗΣΗ Η ΤΟΠΟΘΕΤΗΣΗ ΣΤΟ ΜΠΕΤΟΝ ΘΑ ΓΙΝΕΤΑΙ ΣΤΟ ΕΡΓΟΣΤΑΣΙΟ ΚΑΤΑΣΚΕΥΗΣ ΜΠΕΤΟΝ, ΑΠΟ ΤΗΝ ΕΤΑΙΡΙΑ ΠΟΥ ΤΟ ΠΡΟΜΗΘΕΥΕΙ.

ΣΕ ΟΛΑ ΤΑ SCREED ΝΑ ΤΟΠΟΘΕΤΟΥΝΤΑΙ ΣΥΝΘΕΤΙΚΕΣ ΙΝΕΣ FIBERPLUS ΓΙΑ ΕΝΙΣΧΥΣΗ ΤΟΥ ΣΚΥΡΟΔΕΜΑΤΟΣ

ΟΛΟΙ ΟΙ ΑΡΜΟΙ ΣΤΙΣ ΠΑΤΟΥΔΕΣ ΘΑ ΕΙΝΑΙ ΕΛΑΣΤΙΚΟΙ ΜΕ ΥΛΙΚΟ ΤΗΣ ΕΓΚΡΙΣΗΣ ΤΟΥ ΑΡΧΙΤΕΚΤΟΝΑ.

ΣΤΑ ΠΑΡΑΔΕΞΑΜΕΝΑ ΝΑ ΣΚΛΗΡΩΝΕΤΕ ΤΟ ΜΠΕΤΟΝ ΚΑΙ ΜΕΤΑ ΝΑ ΜΠΑΙΝΕΙ ΣΥΜΦΩΝΑ ΜΕ ΤΟΝ ΚΑΤΑΣΚΕΥΑΣΤΗ, MASTESEAL M452, ( Η ΠΑΡΟΜΟΙΟ ΥΛΙΚΟ ΤΗΣ ΕΠΙΛΟΓΗΣ, ΤΟΥ ΕΠΙΒΛΕΠΟΝΤΑ ΑΡΧΙΤΕΚΤΟΝΑ ΚΑΙ ΜΗΧΑΝΟΛΟΓΟΥ ΜΗΧΑΝΙΚΟΥ)

ΟΛΑ ΤΑ ΥΛΙΚΑ ΤΗΣ ΟΙΚΟΔΟΜΗΣ ΘΑ ΤΥΓΧΑΝΟΥΝ ΤΗΣ ΕΓΚΡΙΣΗΣ ΤΟΥ ΑΡΧΙΤΕΚΤΟΝΑ.

\* ΟΛΟΙ ΟΙ ΤΟΙΧΟΙ ΑΝΤΙΣΤΗΡΙΞΗΣ ΥΠΟΓΕΙΟΥ ΘΑ ΓΙΝΟΥΝ ΦΕΑΡ ΦΕΗΣ

ΣΕ ΟΛΟΥΣ ΤΟΥΣ ΤΟΙΧΟΥΣ PARKING ΚΑΙ ΚΟΛΩΝΕΣ ΝΑ ΓΙΝΕΙ ΑΠΟΜΟΝΩΣΗ ΑΠΟ ΤΟ ΠΕΔΙΛΟ ΜΕΧΡΙ ΚΑΙ 15ΕΚ. ΠΑΝΩ ΑΠΟ ΤΟ FINISH ΒΕΤΟΝ.

THIS DRAWING IS THE PROPERTY OF ELIA ELIKOS ARCHITECTS ENGINEERS LLC. IT IS NOT ALLOWED TO REPRODUCE ITS CONTENTS IN ANY FORM EXCEPT FOR THE PURPOSE FOR WHICH IT IS INTENDED

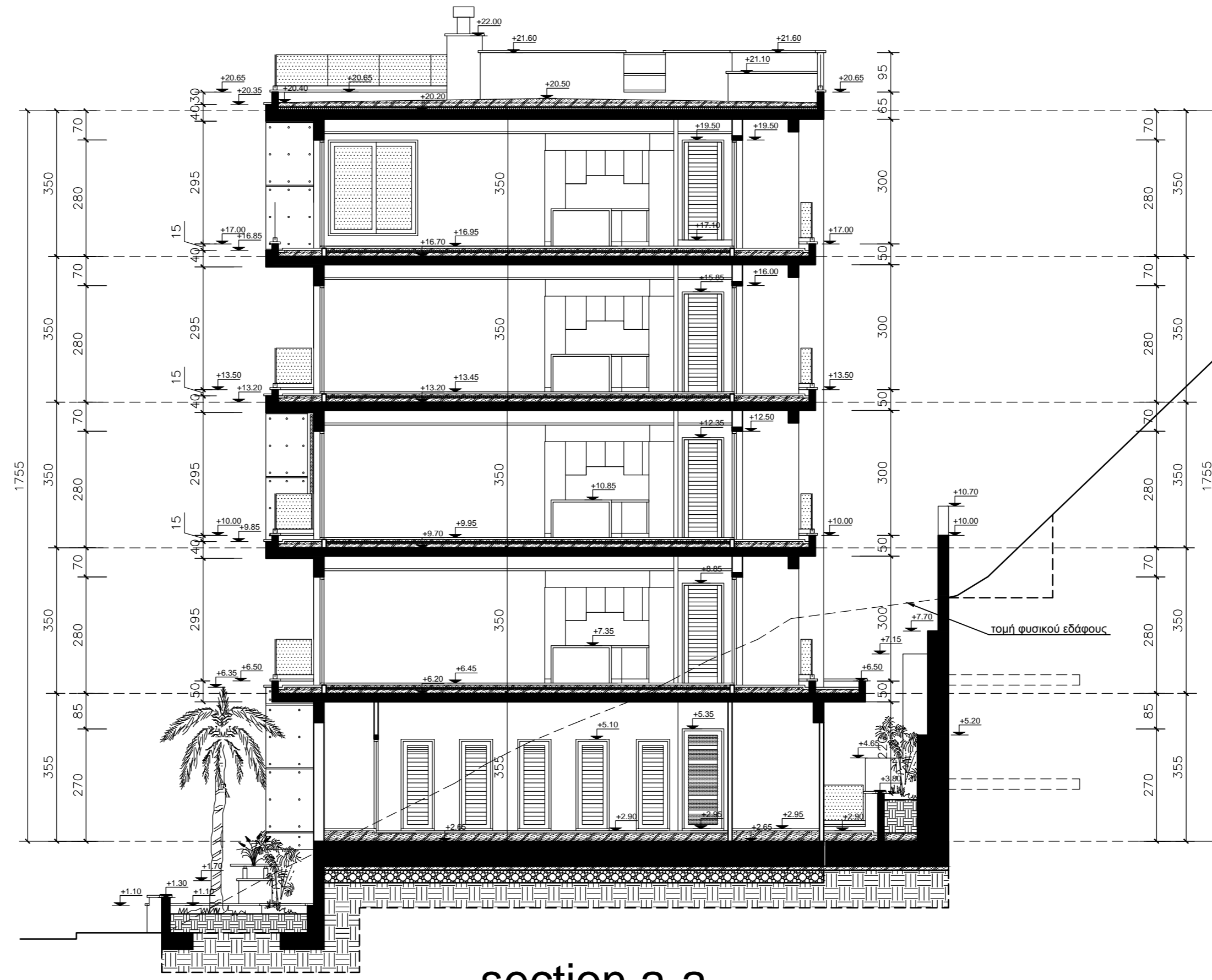
**elia elikos**  
architects engineers I.I.c.

Grigori Afxentiou 18 & Spetson 23A, Zavos Leda court, Block a, 3rd Floor, Office 301, 4000 limassol, Cyprus T 25 818982 F 25 383569 email: elikos@cytanet.com.cy

Notes

Scale	Date	Project No	Locality
1:100	07/23	2023-1402	ΓΕΡΜΑΣΟΓΕΙΑ
Drawing Title			Client
ΚΑΤΟΨΗ 4ου ΟΡΟΦΟΥ			TIRKOUANA LTD
Drawing Number			06





section a-a

THIS DRAWING IS THE PROPERTY OF ELIA ELIKOS ARCHITECTS ENGINEERS LLC. IT IS NOT ALLOWED TO REPRODUCE ITS CONTENTS IN ANY FORM EXCEPT FOR THE PURPOSE FOR WHICH IT IS INTENDED

elia elikos

architects engineers I.I.c.

Grigori Afxentiou 18 & Spetson 23A, Zavos Leda court, Block a, 3rd Floor, Office 301, 4000 limassol, Cyprus T 25 818982 F 25 383569 email: elikos@cytanet.com.cy

Notes

Scale	Date	Project No	Locality
1:100	07/23	2023-1402	ΓΕΡΜΑΣΟΓΕΙΑ
Drawing Title			Client
TOMH A-A			TIRKOUANA LTD
Drawing Number			07



- ΣΗΜΕΙΩΣΗ**
- ① ΑΛΟΥΜΙΝΙΑ
  - ② ΓΡΑΦΙΛΑΤΟ
  - ③ ΜΕΤΑΛΛΙΚΑ ΚΑΓΚΕΛΛΑ
  - ④ ΜΠΕΤΟΝ FAIR FACE / ΣΠΑΤΟΥΛΑ ΧΡΩΜΑΤΟΣ
  - ⑤ ΓΥΑΛΙ
  - ⑥ ΕΠΕΝΔΥΣΗ ΜΕ HPL
  - ⑦ FAIR FACE
  - ⑧ ΔΟΚΙΑΣ
  - ⑨ ΕΠΕΝΔΥΣΗ ΜΕ ΠΕΤΡΑ
- ΟΛΑ ΤΑ ΥΛΙΚΑ ΝΑ ΤΥΓΧΑΝΟΥΝ  
ΤΗΣ ΕΓΚΡΙΣΗΣ ΤΟΥ ΑΡΧΙΤΕΚΤΟΝΑ



north - east elevation

THIS DRAWING IS THE PROPERTY OF ELIA ELIKOS ARCHITECTS ENGINEERS LLC. IT IS NOT ALLOWED TO REPRODUCE ITS CONTENTS IN ANY FORM EXCEPT FOR THE PURPOSE FOR WHICH IT IS INTENDED

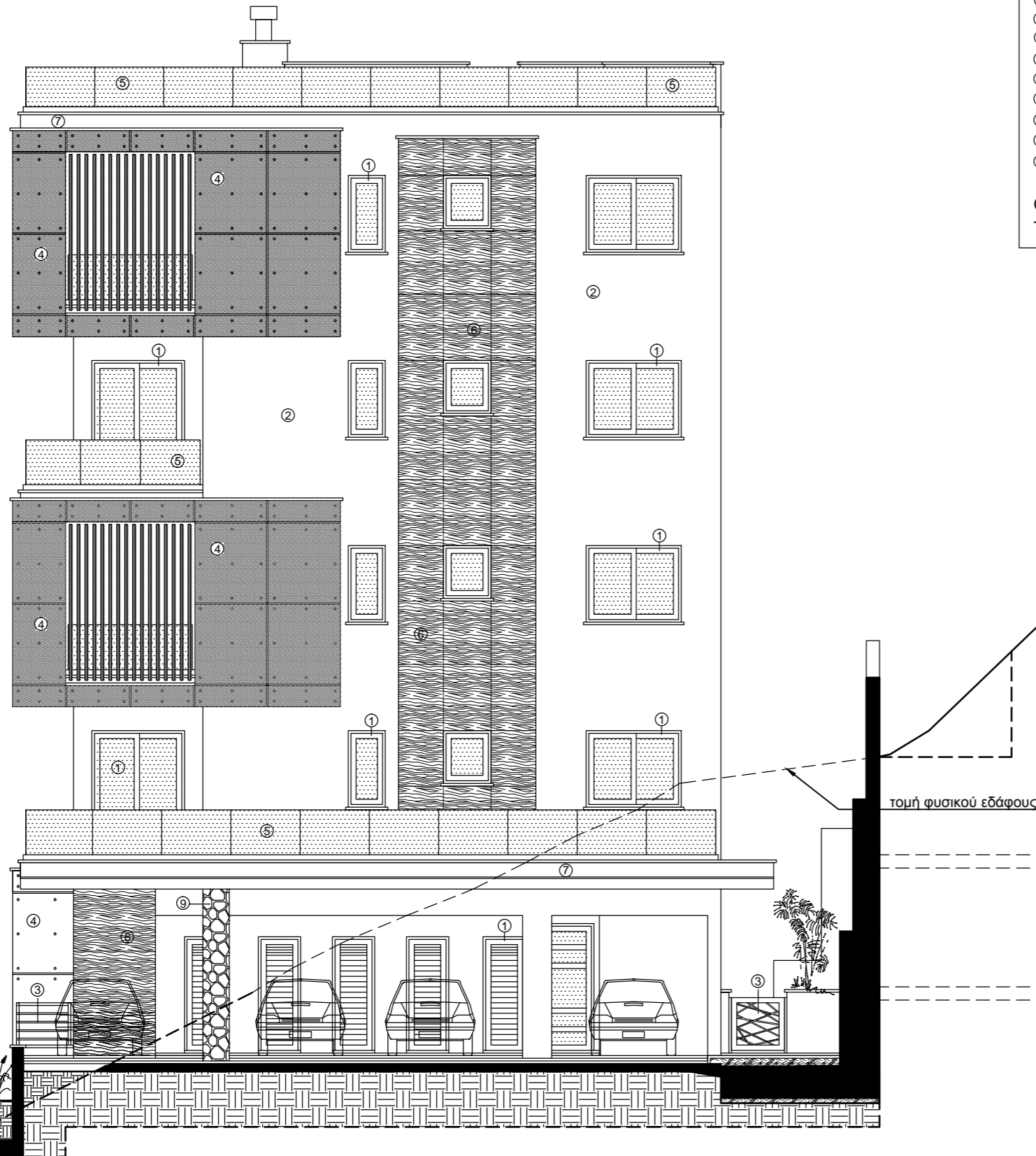
**elia elikos** architects engineers I.I.c.

Grigori Afxentiou 18 & Spetson 23A, Zavos Leda court, Block a, 3rd Floor, Office 301, 4000 limassol, Cyprus T 25 818982 F 25 383569 email: elikos@cytanet.com.cy

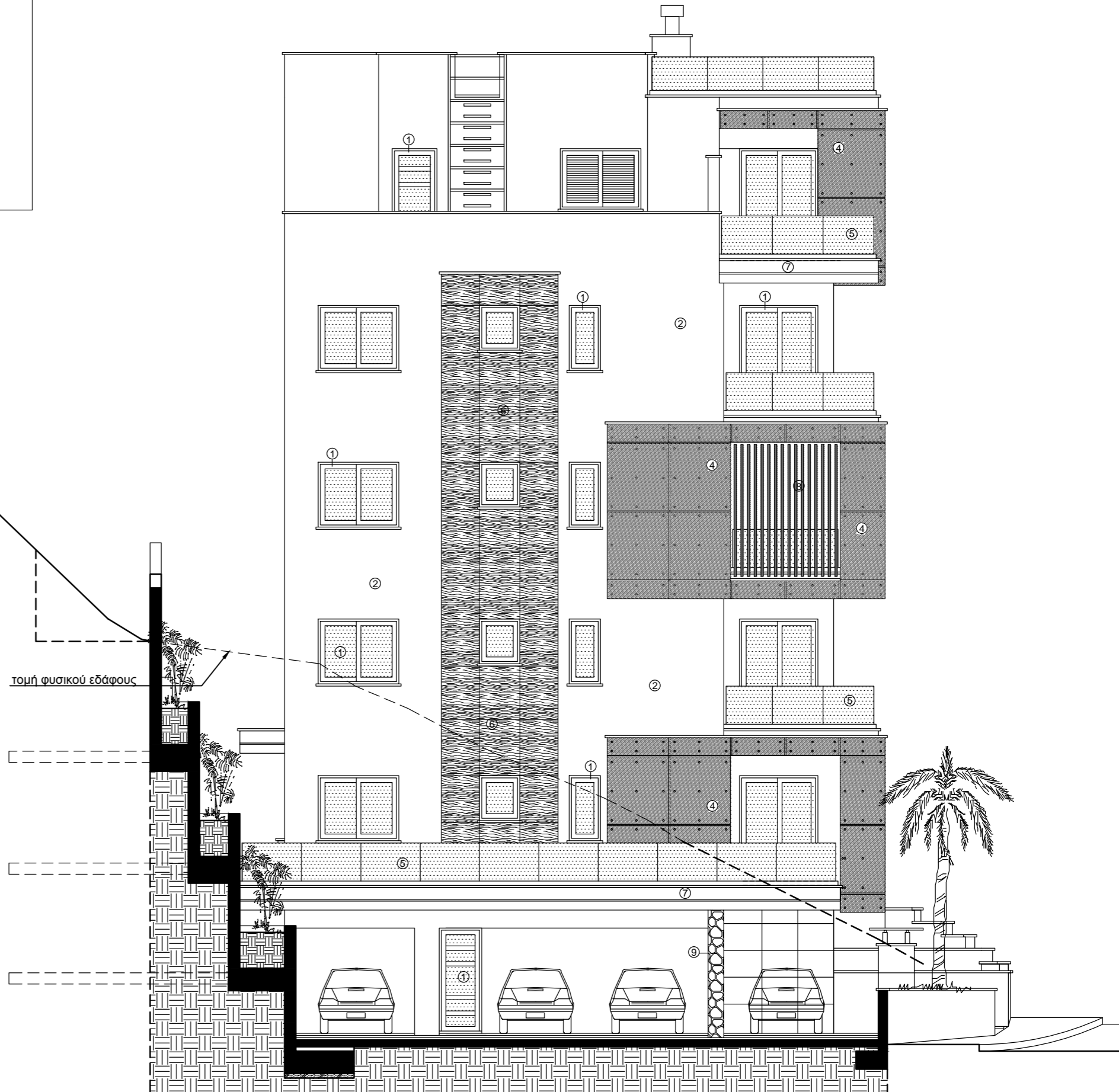
Notes

Scale	Date	Project No	Locality
1:100	07/23	2023-1402	ΓΕΡΜΑΣΟΓΕΙΑ
Drawing Title			Client
ΟΨΕΙΣ			TIRKOUANA LTD
Drawing Number			09

- ΣΗΜΕΙΩΣΗ**
- ① ΑΛΟΥΜΙΝΙΑ
  - ② ΓΡΑΦΙΑΤΟ
  - ③ ΜΕΤΑΛΛΙΚΑ ΚΑΓΚΕΛΛΑ
  - ④ ΜΠΕΤΟΝ FAIR FACE / ΣΠΑΤΟΥΛΑ ΧΡΩΜΑΤΟΣ
  - ⑤ ΓΥΑΛΙ
  - ⑥ ΕΠΕΝΔΥΣΗ ΜΕ ΗΡΛ
  - ⑦ FAIR FACE
  - ⑧ ΔΟΚΙΔΕΣ
  - ⑨ ΕΠΕΝΔΥΣΗ ΜΕ ΠΕΤΡΑ
- ΟΛΑ ΤΑ ΥΛΙΚΑ ΝΑ ΤΥΓΧΑΝΟΥΝ  
ΤΗΣ ΕΓΚΡΙΣΗΣ ΤΟΥ ΑΡΧΙΤΕΚΤΟΝΑ



north - west elevation



south - east elevation

THIS DRAWING IS THE PROPERTY OF ELIA ELIKOS ARCHITECTS ENGINEERS LLC. IT IS NOT ALLOWED TO REPRODUCE ITS CONTENTS IN ANY FORM EXCEPT FOR THE PURPOSE FOR WHICH IT IS INTENDED

**elia elikos**

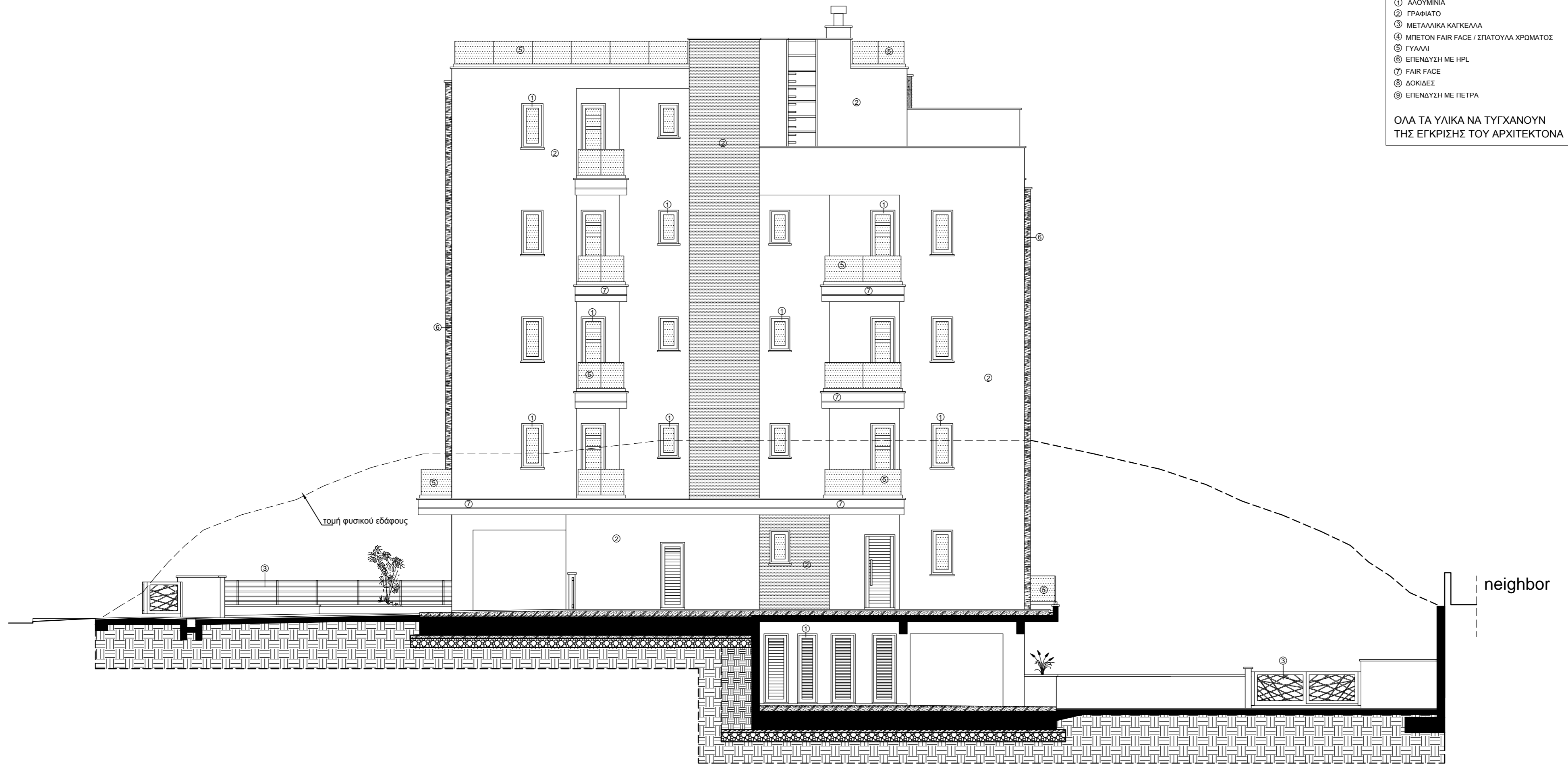
architects engineers I.I.c.

Grigori Afxentiou 18 & Spetson 23A, Zavos Leda court, Block a, 3rd Floor, Office 301, 4000 limassol, Cyprus T 25 818982 F 25 383569 email: elikos@cytanet.com.cy

Notes

Scale	Date	Project N <sup>o</sup>	Locality
1:100	07/23	2023-1402	ΓΕΡΜΑΣΟΓΕΙΑ
Drawing Title			Client
ΟΨΕΙΣ			TIRKOUANA LTD
Drawing Number			10

- ΣΗΜΕΙΩΣΗ**
- ① ΑΛΟΥΜΙΝΙΑ
  - ② ΓΡΑΦΙΑΤΟ
  - ③ ΜΕΤΑΛΛΙΚΑ ΚΑΓΚΕΛΛΑ
  - ④ ΜΠΕΤΟΝ FAIR FACE / ΣΠΑΤΟΥΛΑ ΧΡΩΜΑΤΟΣ
  - ⑤ ΓΥΑΛΙ
  - ⑥ ΕΠΕΝΔΥΣΗ ΜΕ HPL
  - ⑦ FAIR FACE
  - ⑧ ΔΟΚΙΑΔΕΣ
  - ⑨ ΕΠΕΝΔΥΣΗ ΜΕ ΠΕΤΡΑ
- ΟΛΑ ΤΑ ΥΛΙΚΑ ΝΑ ΤΥΓΧΑΝΟΥΝ  
ΤΗΣ ΕΓΚΡΙΣΗΣ ΤΟΥ ΑΡΧΙΤΕΚΤΟΝΑ



**south - west elevation**

THIS DRAWING IS THE PROPERTY OF ELIA ELIKOS ARCHITECTS ENGINEERS LLC. IT IS NOT ALLOWED TO REPRODUCE ITS CONTENTS IN ANY FORM EXCEPT FOR THE PURPOSE FOR WHICH IT IS INTENDED

**elia elikos**

architects engineers I.I.c.

Grigori Afxentiou 18 & Spetson 23A, Zavos Leda court, Block a, 3rd Floor, Office 301, 4000 limassol, Cyprus T 25 818982 F 25 383569 email: elikos@cytanet.com.cy

Notes

Scale	Date	Project No	Locality
1:100	07/23	2023-1402	ΓΕΡΜΑΣΟΓΕΙΑ
Drawing Title			Client
ΟΨΕΙΣ			TIRKOUANA LTD
Drawing Number			11